

TEL: 976-71283014
 FAX: 976-70049838
 AFS: ZMUBYNYX
 E-mail: aip@ncac.mn

National Civil Aviation Center SOLLC

Aeronautical Information Services Division
 Buyant-Ukhaa International Airport
 P. O. Box-59
 Ulaanbaatar 17120
 Mongolia

AIRAC

AIP AMDT

05/26

Effective date: **14 MAY 26**

Publication date: **2 APR 26**

Агуулга:

Content:

<p>AD 2-ZMCK-1 AD 2-ZMCK-2 AD 2-ZMCK-3</p>	<p>- ХБЗ, ЯЗ, перрон болон агаарын хөлгийн зогсоолын хучилтын даацын мэдээлэлд өөрчлөлт орсон; - Аэродромын зураг болон агаарын хөлгийг зогсоолд тавих/хоолойд холбогдохоор зогсох зурагт өөрчлөлт орсон;</p>	<p>AD 2-ZMCK-1 AD 2-ZMCK-2 AD 2-ZMCK-3</p>	<p>- Changes to bearing strength for RWY, TWY, APN and ACFT stand; - Changes to AD chart and ACFT parking/docking chart;</p>
<p>AD 2-ZMKB-1 AD 2-ZMKB-2</p>	<p>- ХБЗ, ЯЗ, перроны хучилтын даацын мэдээлэлд өөрчлөлт орсон; - Аэродромын зурагт өөрчлөлт орсон;</p>	<p>AD 2-ZMKB-1 AD 2-ZMKB-2</p>	<p>- Changes to bearing strength for RWY, TWY and APN; - Changes to AD chart;</p>
<p>AD 2-ZMMN-1 AD 2-ZMMN-2</p>	<p>Аэродромын зурагт агаарын хөлгийн зогсоолууд нэмэгдсэн;</p>	<p>AD 2-ZMMN-1 AD 2-ZMMN-2</p>	<p>Additional aircraft stands have been added to the aerodrome chart;</p>
<p>AD 2-ZMUB-1 AD 2-ZMUB-2 AD 2-ZMUB-3</p>	<p>- ХБЗ, ЯЗ, перрон болон агаарын хөлгийн зогсоолын хучилтын даацын мэдээлэлд өөрчлөлт орсон; - Аэродромын зураг болон агаарын хөлгийг зогсоолд тавих/хоолойд холбогдохоор зогсох зурагт өөрчлөлт орсон;</p>	<p>AD 2-ZMUB-1 AD 2-ZMUB-2 AD 2-ZMUB-3</p>	<p>- Changes to bearing strength for RWY, TWY, APN and ACFT stand; - Changes to AD chart and ACFT parking/docking chart;</p>

1.

1.

Дараах хуудсуудыг устгах: Destroy following pages:			Дараах хуудсуудыг шинээр оруулах: Insert following new pages:		
AD	2-ZMCK-1-5	9 JAN 2025	AD	2-ZMCK-1-5	14 MAY 2026
	2-ZMCK-1-6	25 DEC 2025		2-ZMCK-1-6	14 MAY 2026
	2-ZMCK-1-8	30 OCT 2025		2-ZMCK-1-8	14 MAY 2026
	2-ZMCK-2-1	25 DEC 2025		2-ZMCK-2-1	14 MAY 2026
	2-ZMCK-3-1	25 DEC 2025		2-ZMCK-3-1	14 MAY 2026
	2-ZMCK-3-2	7 AUG 2025		2-ZMCK-3-2	14 MAY 2026
	2-ZMKB-1-3	2 APR 2026		2-ZMKB-1-3	14 MAY 2026
	2-ZMKB-1-4	17 OCT 2024		2-ZMKB-1-4	14 MAY 2026
	2-ZMKB-1-7	17 OCT 2024		2-ZMKB-1-7	14 MAY 2026
	2-ZMKB-2-1	18 MAY 2023		2-ZMKB-2-1	14 MAY 2026
	2-ZMKB-2-2	21 APR 2022		2-ZMKB-2-2	14 MAY 2026
	2-ZMMN-1-4	17 OCT 2024		2-ZMMN-1-4	14 MAY 2026
	2-ZMMN-2-1	8 AUG 2024		2-ZMMN-2-1	14 MAY 2026
	2-ZMMN-2-2	8 AUG 2024		2-ZMMN-2-2	14 MAY 2026
	2-ZMUB-1-4	18 SEP 2025		2-ZMUB-1-4	14 MAY 2026
	2-ZMUB-1-7	27 NOV 2025		2-ZMUB-1-7	14 MAY 2026
	2-ZMUB-2-1	27 NOV 2025		2-ZMUB-2-1	14 MAY 2026
	2-ZMUB-3-1	29 MAY 2025		2-ZMUB-3-1	14 MAY 2026

2. Гараар бичиж оруулах өөрчлөлт:

NIL

2. Hand amendments:

NIL

3. Өөрчлөлт орсон тухай Өөрчлөлтийн бүртгэл (GEN 0.2)-д тэмдэглэнэ.
4. Энэ өөрчлөлтөд дараах AIP-ын нэмэлт болон NOTAM-ууд орсон бөгөөд цаашид хүчингүйд тооцно.

AIP SUP NIL
NOTAM NIL

ТӨГСӨВ

3. Incorporation of the amendment shall be entered in the Record of Amendments (GEN 0.2).
4. Following AIP SUP and NOTAMs have been incorporated in this AIP AMDT and therefore cancelled.

AIP SUP NIL
NOTAM NIL

- END -

ZMCK AD 2.5 ЗОРЧИГЧДОД ҮЙЛЧЛЭХ БАЙГУУЛАМЖУУД

ZMCK AD 2.5 PASSENGER FACILITIES

1	Зочид буудал Hotels	Зуунмод болон Улаанбаатар хотын төвд. In Ulaanbaatar and Zuunmod downtown.
2	Зоогийн газар Restaurants	Нисэх буудал дээр бий. At the airport.
3	Тээвэр Transportation	Автобус, такси. Bus, taxi.
4	Эрүүл мэндийн байгууламжууд Medical facilities	Нисэх буудалд анхны тусламж үзүүлэх эмнэлгийн хэсэг болон эмийн сан бий. Хотын төвд нэгдсэн эмнэлэг бий. First aid and pharmacy at the airport. Hospitals in downtown.
5	Банк болон шуудан Bank and post office	Нисэх буудал дээр бий. At the airport.
6	Жуулчлалын алба Tourist Office	Аялал жуулчлалын мэдээлэл, холбогдох үйлчилгээ нисэх буудал дээр бий. Travel information and related services at the airport.
7	Тайлбар Remarks	NIL

ZMCK AD 2.6 АВРАН ТУСЛАХ, ГАЛ УНТРААХ ҮЙЛЧИЛГЭЭ

ZMCK AD 2.6 RESCUE AND FIREFIGHTING SERVICES

1	Аэродромын гал унтраах категори AD category for firefighting	CAT 9
2	Авран туслах төхөөрөмж Rescue equipment	Гал унтраах машин: 3 Хөөс үүсгэгч бодис: 4500л (AFFF 6%) Усны нөөц: 34500л Хөөс зарцуулалт: 18000л/мин Хуурай химийн бодис: 750кг Түргэн тусламжийн машин: 1 Firefighting truck: 3 Foaming agent: 4500L (AFFF 6%) Capacity of water: 34500L Discharge rate foam solution: 18000L/min Dry chemical powder: 750kg First aid vehicle: 1
3	Хөдлөх чадваргүй болсон агаарын хөлгийг зайлуулах чадвар Capability for removal of disabled aircraft	Агаарын хөлөг чирэгч трактороор болон кранаар үйлчлэх боломжтой. (Агаарын хөлгийн маяг В787/А330 хүртэл) Нисэх буудлын ээлжийн менежер Утас: 976-71287300, 976-85050570 Aircraft towing tractor and crane are available at the airport. (for aircraft types up to B787/A330) Airport Duty Manager Tel: 976-71287300, 976-85050570
4	Тайлбар Remarks	Гал унтраах машины үзүүлэлтийг 3 машинаар тооцсон болно. The performance of the firefighting truck was calculated for 3 vehicles.

ZMCK AD 2.7 УЛИРЛЫН ЧАНАРТАЙ ЦЭВЭРЛЭГЭЭНИЙ ҮЙЛ АЖИЛЛАГАА

ZMCK AD 2.7 SEASONAL AVAILABILITY-CLEARING

1	Цэвэрлэгээний төхөөрөмжийн төрөл Types of clearing equipment	Цас цэвэрлэгээний тусгай тоноглолтой: 8 машин Snow removal vehicle: 8 truck
2	Цэвэрлэх дараалал Clearance priorities	ХБЗ, ЯЗ, Апрон RWY, TWY, Apron
3	Тайлбар Remarks	NIL

**ZMCK AD 2.8 ПЕРРОН, ЯВГАЛАХ ЗАМ БА ШАЛГАХ
БАЙРЛАЛ/БАЙРШЛУУДЫН ӨГӨГДӨЛ**

**ZMCK AD 2.8 APRONS, TAXIWAYS AND CHECK LOCATIONS/
POSITIONS DATA**

1	Перроны нэр, гадаргуу ба даац Apron designation, surface and strength	Перрон, цементбетон, PCR 1010/R/B/W/T Перрон, асфальтбетон, PCR 190/F/C/X/T Ангар перрон 1, цементбетон, PCN 40/R/B/X/T Apron, concrete, PCR 1010/R/B/W/T Apron, asphalt, PCR 190/F/C/X/T Hangar apron 1, concrete, PCN 40/R/B/X/T
2	ЯЗ-ын нэр, өргөн, гадаргуу ба даац Taxiway designation, width, surface and strength	TWY A, E, 29m, цементбетон, PCR 1010/R/B/W/T TWY C, F, 23m, цементбетон, PCR 1010/R/B/W/T TWY B, D, 23m, цементбетон, PCR 850/R/B/W/T TWY F1, 32m, асфальтбетон, PCN 43/F/C/X/T TWY A, E, 29m, concrete, PCR 1010/R/B/W/T TWY C, F, 23m, concrete, PCR 1010/R/B/W/T TWY B, D, 23m, concrete, PCR 850/R/B/W/T TWY F1, 32m, asphalt, PCN 43/F/C/X/T
3	Алтиметр шалгах цэгийн байрлал ба өндөрлөг Altimeter checkpoint location and elevation	Перрон дээр / 1369м At Apron / 1369m
4	VOR шалгах цэг VOR checkpoints	Байрлал / Location 1 - 473907.97N 1064759.80E 2 - 473841.74N 1065028.14E Аэродромын зурагт үзүүлсэн Shown on AD chart
5	Инерцийн навигацийн систем шалгах цэг INS checkpoints	NIL
6	Тайлбар Remarks	NIL

**ZMCK AD 2.9 ГАДАРГУУГИЙН ХӨДӨЛГӨӨНИЙГ ЧИГЛҮҮЛЭХ
БОЛОН УДИРДЛАГЫН СИСТЕМ БА ТЭМДЭГЛЭГЭЭНҮҮД**

**ZMCK AD 2.9 SURFACE MOVEMENT GUIDANCE AND
CONTROL SYSTEM AND MARKINGS**

1	Агаарын хөлгийн зогсоолын таних тэмдэгүүд, ЯЗ-ын хөтлөх шугамууд ба агаарын хөлгийг зогсоолд ил хараагаар байрлуулахад хөтлөх системийн хэрэглээ Use of aircraft stand ID signs, TWY guide lines and visual docking/parking guidance system of aircraft stands	Агаарын хөлгийн зогсоолын таних тэмдэгүүд: 1, 2, 2R, 3, 4, 6, 6A, 6B, 7-9, 21-27 (Агаарын хөлгийн зогсоолын зургийг харна уу). Явгалах замын хөтлөх шугамууд: Бий Агаарын хөлгийн зогсоолд ил хараагаар байрлуулахад хөтлөх систем: Байхгүй Aircraft stand ID signs: 1, 2, 2R, 3, 4, 6, 6A, 6B, 7-9, 21-27 (Refer to Aircraft Parking Chart) TWY guide lines: Available Visual docking/parking guidance system at aircraft stands: NIL
2	ХБЗ, ЯЗ-ын тэмдэглэгээ ба гэрэлтүүлэг RWY and TWY markings and LGT	ХБЗ-ын тэмдэглэгээ: Хөндлөн зураас, босгоны өмнөх, босго, дугаар, газардах бүс, газардах цэг, гол шугам, ирмэг ХБЗ-ын гэрэлтүүлэг: Босго, гол шугам, ирмэг, төгсгөл ЯЗ-ын тэмдэглэгээ: Гол шугам, ирмэг, хүлээх байршил ЯЗ-ын гэрэлтүүлэг: Ирмэг RWY markings: Transverse stripe, pre-THR, THR, designation, TDZ, aiming point, centre line, edge RWY lights: THR, centre line, edge, end TWY markings: Centre line, edge, holding position TWY lights: Edge
3	Зогс тэмдэг ба ХБЗ-ын хамгаалалтын гэрэл Stop bars and RWY guard lights	Зогс тэмдэг: Байхгүй ХБЗ-ын хамгаалалтын гэрэл: Бий Stop bars: NIL RWY guard lights: Available
4	ХБЗ-ын хамгаалалтын бусад арга хэмжээ Other RWY protection measures	NIL

5	Тайлбар Remarks	Бусад тэмдэглэгээ / Other markings Перроны аюулгүйн шугам; Перроны асфальтбетон болон цементбетон хучилтын хоорондох тусгаарлах шугам; Перрон дээрх технологийн болон үйлчилгээний замын хүлээх байршил, чиглэл заах, зогсоолын болон бусад тэмдэглэгээнүүд. Apron safety line; Separation line between asphalt and concrete pavement on apron; Holding positions, guidance, parking and other markings of technical and service road on apron.
---	------------------------	---

ZMCK AD 2.10 АЭРОДРОМЫН СААДУУД

1. Бүс 2-ын саадууд

Бүс 2-ын саадын мэдээллийг дараах холбоосоор орж авна уу:

https://ais.mn/files/aip/eAIP/AREA2/ZMCKAREA2_1225.xlsx

2. Бүс 3-ын саадууд

Бүс 3-ын саадын мэдээллийг дараах холбоосоор орж авна уу:

https://ais.mn/files/aip/eAIP/AREA3/ZMCKAREA3_1225.xlsx

ZMCK AD 2.10 AERODROME OBSTACLES

1. Area 2 obstacles

For Area 2 obstacles, please use the following link:

https://ais.mn/files/aip/eAIP/AREA2/ZMCKAREA2_1225.xlsx

2. Area 3 obstacles

For Area 3 obstacles, please use the following link:

https://ais.mn/files/aip/eAIP/AREA3/ZMCKAREA3_1225.xlsx

ZMCK AD 2.11 ЦАГ УУРЫН МЭДЭЭЛЛИЙН ХАНГАЛТ

ZMCK AD 2.11 METEOROLOGICAL INFORMATION PROVIDED

1	Хариуцах цаг уурын байгууллага Associated MET Office	Нислэгийн цаг уурын төв Aviation meteorological centre
2	Үйлчилгээний цагийн хуваарь Бусад цагт мэдээллээр хангах цаг уурын байгууллага Hours of service MET Office outside hours	H24
3	TAF мэдээ бэлтгэх байгууллагын нэр Хүчинтэй байх хугацаа Office responsible for TAF preparation Periods of validity	Нислэгийн цаг уурын төв 9ц, 30ц Aviation meteorological centre 9h, 30h
4	Аэродром орчмын хандлагын урьдчилсан мэдээ Гаргах хугацааны давтамж Trend forecast Interval of issuance	TREND 2h
5	Зааварчилгаа/Зөвлөгөө Briefing/consultation provided	Аман зөвлөгөө, утсаар, дэлгэцээр, ц/х: www.amc.namem.gov.mn, бусад хэрэгслээр, нисэх баг өөрсдөө цаг агаарын мэдээлэлтэй танилцах Personal consultation, telephone, closed circuit television, web: www.amc.namem.gov.mn, other devices, self-briefing display
6	Нислэгийн баримт бичиг Ашиглагдаж буй хэл(үүд) Flight documentation Language(s) used	Зурган, хүснэгт хэлбэрээр, товчилсон тэмдэглэгээгээр Монгол, Англи Charts, tabular forms, abbreviated plain language text Mongolian, English
7	Зааварчилгаа, зөвлөгөө өгөхөд ашиглагдах зураг ба бусад мэдээлэл Charts and other information available for briefing or consultation	Газар болон өндрийн зургууд, прогноз зургууд, онцгой үзэгдлийн зураг, өндрийн салхи/температурын зургууд, автомат цаг агаарын бодит ажиглалтын системийн мэдээ Surface and upper air analysis charts, prognostic charts, significant weather charts, upper winds/temperatures charts, automated weather observation system real-time data
8	Мэдээллээр хангах нэмэлт төхөөрөмж Supplementary equipment available for providing information	Цаг уурын доплер радар, хиймэл дагуулын өгөгдөл, бүсчилсэн урьдчилсан мэдээний дэлхийн системийн бүтээгдэхүүн Doppler radar of weather, satellite data, products of world area forecast system
9	Мэдээллээр хангагдаж буй НХҮ-ний нэгжүүд ATS units provided with information	TWR, APP, ACC
10	Уур амьсгалын мэдээлэл Climatological information	Уур амьсгалын тодорхойлолт Climatology
11	Нэмэлт мэдээлэл (үйлчилгээний хязгаарлалт, г.м) Additional information (limitation of service, etc.)	Аэродром, чиглэл, суулт ба хөөрөлтийн урьдчилсан мэдээнүүд, AIRMET, SIGMET, аэродромын анхааруулга мэдээ AD, route, landing and take-off forecasts, AIRMET, SIGMET, AD WRNG Утас / Tel: 976-71285024 976-71287260 976-71287279

**ZMCK AD 2.12 ХӨӨРЧ, БУУХ ЗУРВАСЫН БОДИТ
ҮЗҮҮЛЭЛТҮҮД**

ZMCK AD 2.12 RUNWAY PHYSICAL CHARACTERISTICS

<i>ХБЗ-ын чиглэлийн дугаар</i> <i>Designations RWY NR</i>	<i>Бодит чиглэл</i> <i>TRUE BRG</i>	<i>ХБЗ-ын хэмжээсүүд (м)</i> <i>Dimensions of RWY(m)</i>	<i>ХБЗ ба зогсоох замын даац ба гадаргуу</i> <i>Strength (PCR) and surface of RWY and SWY</i>	<i>Босго ба ХБЗ-ын төгсгөлийн солбицлууд, Босгоны геоидын долгион</i> <i>THR coordinates RWY end coordinates THR geoid undulation</i>	<i>Нарийвчлалтай ойртолтын тоноглолтой ХБЗ-ын газардах бүсийн хамгийн өндөрлөг цэг ба босгоны өндөрлөг</i> <i>THR elevation and highest elevation of TDZ of precision APCH RWY</i>	<i>ХБЗ, зогсоох зурвасын налуу</i> <i>Slope of RWY- SWY</i>
1	2	3	4	5	6	7
11	104.63°	3600 x 45	PCR 1010/R/B/W/T цементбетон concrete	473903.63N 1064748.22E	THR: 1367m	RWY: 0.04%
29	284.67°	3600 x 45	PCR 1010/R/B/W/T цементбетон concrete	473834.15N 1065035.10E	THR: 1366m	RWY: 0.04%

<i>Зогсоох зурвасын хэмжээсүүд (м)</i> <i>SWY dimensions (m)</i>	<i>Саадаас чөлөөтэй талбайн хэмжээсүүд (м)</i> <i>CWY dimensions (m)</i>	<i>Талбайн хэмжээсүүд (м)</i> <i>Strip dimensions (m)</i>	<i>ХБЗ-ын төгсгөлийн аюулгүйн талбайн хэмжээсүүд (м)</i> <i>Dimensions of runway end safety areas (m)</i>	<i>Тогтоох системийн байрлал болон тайлбар</i> <i>Location and description of arresting system</i>	<i>Саадаас чөлөөтэй зоон</i> <i>OFZ</i>	<i>Тайлбар</i> <i>Remarks</i>
8	9	10	11	12	13	14
NIL	NIL	3720 x 300	240 x 150	NIL	NIL	NIL
NIL	NIL	3720 x 300	230 x 150	NIL	NIL	NIL

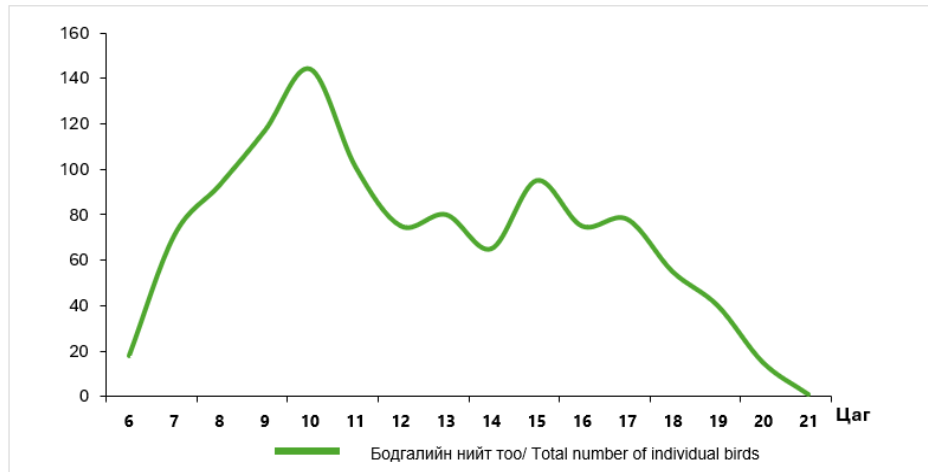
ZMCK AD 2.13 ЗАРЛАСАН ЗАЙНУУД

ZMCK AD 2.13 DECLARED DISTANCES

<i>ХБЗ-ын дугаар</i> <i>RWY NR</i>	<i>TORA (m)</i>	<i>TODA (m)</i>	<i>ASDA (m)</i>	<i>LDA (m)</i>	<i>Тайлбар</i> <i>Remarks</i>
1	2	3	4	5	6
11	3600	3600	3600	3600	NIL
29	3600	3600	3600	3600	NIL

График 1. Чингис Хаан ОУНБ-ын аэродром орчим дах шувуудын идэвхжил

Graphic 1. Bird activity near the aerodrome of Chinggis Khaan international airport



Ойртолтын удирдлагын бүстэй ойр үүссэн шувуудын бөөгнөрлийн бүсүүдийг ZMCK AD 2.24 “Аэродром орчим дах шувуудын бөөгнөрөл”-ийн зурагт үзүүлэв.

The location with bird concentration near the terminal control area is illustrated in chart ZMCK AD 2.24 “Bird concentrations in the vicinity of aerodrome”.

ZMCK AD 2.24 АЭРОДРОМД ХАМААРЛАЛТАЙ ЗУРГУУД

ZMCK AD 2.24 CHARTS RELATED TO AERODROMES

	<i>Хуудас / Page</i>
Аэродромын зураг-ICAO Aerodrome Chart-ICAO	AD 2-ZMCK-2-1
Аэродромын зураг-ICAO Aerodrome Chart-ICAO	AD 2-ZMCK-2-2
Агаарын хөлгийг зогсоолд тавих/хоолойд холбогдохоор зогсох зураг-ICAO Aircraft Parking/Docking Chart-ICAO	AD 2-ZMCK-3-1
Агаарын хөлгийг зогсоолд тавих/хоолойд холбогдохоор зогсох зураг-ICAO Aircraft Parking/Docking Chart-ICAO	AD 2-ZMCK-3-2
Аэродромын саадын зураг - ICAO Төрөл А (Үйл ажиллагааны хязгаарлалтууд) Aerodrome Obstacle Chart - ICAO Type A (Operating Limitations)	AD 2-ZMCK-5-1
Хэрэглэлийн стандарт нисэн гарах зураг (SID)-ICAO (ХБЗ 11/29 TOROV 2A/2B) Standard Departure Chart-Instrument (SID)-ICAO (RWY 11/29 TOROV 2A/2B)	AD 2-ZMCK-9-1
Шилжүүлгийн хүснэгт (SID)-ICAO (ХБЗ 11/29 TOROV 2A/2B) Conversion table (SID)-ICAO (RWY 11/29 TOROV 2A/2B)	AD 2-ZMCK-9-2
Хэрэглэлийн стандарт нисэн гарах зураг (SID)-ICAO (ХБЗ 11/29 LUBSO 2A/2B) Standard Departure Chart-Instrument (SID)-ICAO (RWY 11/29 LUBSO 2A/2B)	AD 2-ZMCK-9-3
Шилжүүлгийн хүснэгт (SID)-ICAO (ХБЗ 11/29 LUBSO 2A/2B) Conversion table (SID)-ICAO (RWY 11/29 LUBSO 2A/2B)	AD 2-ZMCK-9-4
Хэрэглэлийн стандарт нисэн гарах зураг (SID)-ICAO (ХБЗ 11/29 ISMIN 2A/2B) Standard Departure Chart-Instrument (SID)-ICAO (RWY 11/29 ISMIN 2A/2B)	AD 2-ZMCK-9-5
Шилжүүлгийн хүснэгт (SID)-ICAO (ХБЗ 11/29 ISMIN 2A/2B) Conversion table (SID)-ICAO (RWY 11/29 ISMIN 2A/2B)	AD 2-ZMCK-9-6
Хэрэглэлийн стандарт нисэн гарах зураг (SID)-ICAO (ХБЗ 11/29 MENUG 2A/2B) Standard Departure Chart-Instrument (SID)-ICAO (RWY 11/29 MENUG 2A/2B)	AD 2-ZMCK-9-7
Шилжүүлгийн хүснэгт (SID)-ICAO (ХБЗ 11/29 MENUG 2A/2B) Conversion table (SID)-ICAO (RWY 11/29 MENUG 2A/2B)	AD 2-ZMCK-9-8
Хэрэглэлийн стандарт нисэн гарах зураг (SID)-ICAO (ХБЗ 11/29 TATIG 2A/2B) Standard Departure Chart-Instrument (SID)-ICAO (RWY 11/29 TATIG 2A/2B)	AD 2-ZMCK-9-9
Нисэхийн өгөгдлийн хүснэгт (SID)-ICAO (ХБЗ 11/29 TATIG 2A/2B) Aeronautical Data Tabulation (SID)-ICAO (RWY 11/29 TATIG 2A/2B)	AD 2-ZMCK-9-10
Хэрэглэлийн стандарт нисэн гарах зураг (SID)-ICAO (RNAV(GNSS) ХБЗ 11/29 TOROV 2C/2D) Standard Departure Chart-Instrument (SID)-ICAO (RNAV(GNSS) RWY 11/29 TOROV 2C/2D)	AD 2-ZMCK-9-11
Нисэхийн өгөгдлийн хүснэгт (SID)-ICAO (RNAV(GNSS) ХБЗ 11/29 TOROV 2C/2D) Aeronautical Data Tabulation (SID)-ICAO (RNAV(GNSS) RWY 11/29 TOROV 2C/2D)	AD 2-ZMCK-9-12
Хэрэглэлийн стандарт нисэн гарах зураг (SID)-ICAO (RNAV(GNSS) ХБЗ 11/29 LUBSO 2C/3D) Standard Departure Chart-Instrument (SID)-ICAO (RNAV(GNSS) RWY 11/29 LUBSO 2C/3D)	AD 2-ZMCK-9-13
Нисэхийн өгөгдлийн хүснэгт (SID)-ICAO (RNAV(GNSS) ХБЗ 11/29 LUBSO 2C/3D) Aeronautical Data Tabulation (SID)-ICAO (RNAV(GNSS) RWY 11/29 LUBSO 2C/3D)	AD 2-ZMCK-9-14
Хэрэглэлийн стандарт нисэн гарах зураг (SID)-ICAO (RNAV(GNSS) ХБЗ 11/29 ISMIN 2C/2D) Standard Departure Chart-Instrument (SID)-ICAO (RNAV(GNSS) RWY 11/29 ISMIN 2C/2D)	AD 2-ZMCK-9-15
Нисэхийн өгөгдлийн хүснэгт (SID)-ICAO (RNAV(GNSS) ХБЗ 11/29 ISMIN 2C/2D) Aeronautical Data Tabulation (SID)-ICAO (RNAV(GNSS) RWY 11/29 ISMIN 2C/2D)	AD 2-ZMCK-9-16
Хэрэглэлийн стандарт нисэн гарах зураг (SID)-ICAO (RNAV(GNSS) ХБЗ 11/29 MENUG 2C/2D) Standard Departure Chart-Instrument (SID)-ICAO (RNAV(GNSS) RWY 11/29 MENUG 2C/2D)	AD 2-ZMCK-9-17
Нисэхийн өгөгдлийн хүснэгт (SID)-ICAO (RNAV(GNSS) ХБЗ 11/ 29 MENUG 2C/2D) Aeronautical Data Tabulation (SID)-ICAO (RNAV(GNSS) RWY 11/29 MENUG 2C/2D)	AD 2-ZMCK-9-18
Хэрэглэлийн стандарт нисэн гарах зураг (SID)-ICAO (RNAV(GNSS) ХБЗ 11 BURKU 2D) Standard Departure Chart-Instrument (SID)-ICAO (RNAV(GNSS) RWY 11 BURKU 2D)	AD 2-ZMCK-9-19
Нисэхийн өгөгдлийн хүснэгт (SID)-ICAO (RNAV(GNSS) ХБЗ 11 BURKU 2D) Aeronautical Data Tabulation (SID)-ICAO (RNAV(GNSS) RWY 11 BURKU 2D)	AD 2-ZMCK-9-20
Хэрэглэлийн стандарт нисэн гарах зураг (SID)-ICAO (RNAV(GNSS) ХБЗ 11/29 EGERO 2C/2D) Standard Departure Chart-Instrument (SID)-ICAO (RNAV(GNSS) RWY 11/29 EGERO 2C/2D)	AD 2-ZMCK-9-21
Нисэхийн өгөгдлийн хүснэгт (SID)-ICAO (RNAV(GNSS) ХБЗ 11/ 29 EGERO 2C/2D) Aeronautical Data Tabulation (SID)-ICAO (RNAV(GNSS) RWY 11/29 EGERO 2C/2D)	AD 2-ZMCK-9-22
Хэрэглэлийн стандарт нисэн ирэх зураг (STAR)-ICAO (ХБЗ 11 LUBSO 2X, TOROV 2X, MENUG 2X, TATIG 2X) Standard Arrival Chart-Instrument (STAR)-ICAO (RWY 11 LUBSO 2X, TOROV 2X, MENUG 2X, TATIG 2X)	AD 2-ZMCK-11-1
Шилжүүлгийн хүснэгт (STAR)-ICAO (ХБЗ 11 LUBSO 2X, TOROV 2X, MENUG 2X, TATIG 2X) Conversion table (STAR)-ICAO (RWY 11 LUBSO 2X, TOROV 2X, MENUG 2X, TATIG 2X)	AD 2-ZMCK-11-2

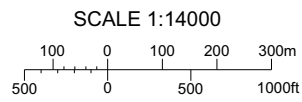
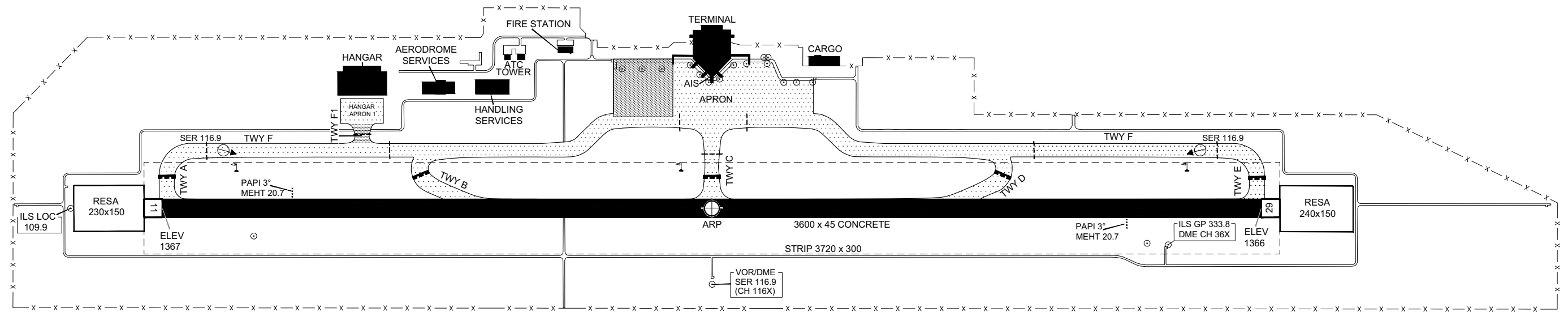
AERODROME CHART-ICAO ARP
47°38'49"N
106°49'12"E ELEV 1367 TWR 129.000
APP 120.000 ATIS 123.700 **ULAANBAATAR/Chinggis Khaan (ZMCK)**

RWY	DIRECTION	THR	BEARING STRENGTH
11	110°	47°39'04"N 106°47'48"E	PCR 1010/R/B/W/T
29	290°	47°38'34"N 106°50'35"E	
TWY		A, C, E, F	PCR 850/R/B/W/T
		B, D	PCR 850/R/B/W/T
		F1	PCN 43/F/C/X/T
APRON		ASPHALT	PCR 190/F/C/X/T
		CONCRETE	PCR 1010/R/B/W/T
HANGAR APRON 1		CONCRETE	PCN 40/R/B/X/T

ELEV AND DIMENSIONS IN METRES
BRG ARE MAG



TWY A AND E - 29 WIDE
TWY B, C, D AND F - 23 WIDE
TWY F1 - 32 WIDE



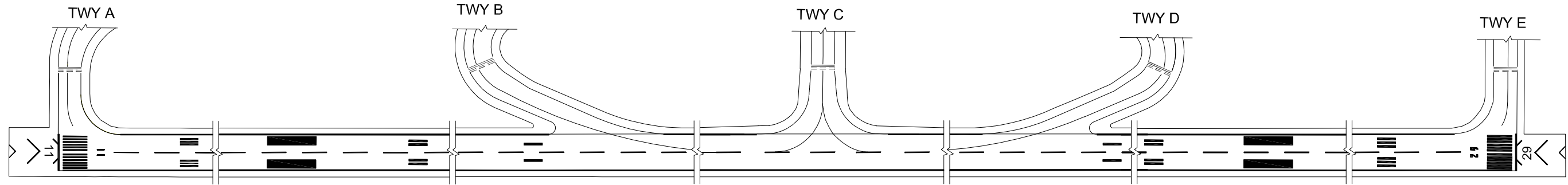
LEGEND	
AERODROME REFERENCE POINT	
VOR CHECK POINT AND FREQUENCY	SER 116.9
ANTENNA, POLE, etc	
WIND DIRECTION INDICATOR	
RWY-HOLDING POSITION	PATTERN A
	PATTERN B
INTERMEDIATE HOLDING POSITION	
FENCE	
SECONDARY ROAD	
APRON	ASPHALT
	CONCRETE
BUILDINGS	

CHANGE: Information of bearing strength (PCN - PCR) for RWY 11/29, TWY A,B,C,D,E,F and Apron concrete and asphalt changed. Editorial.

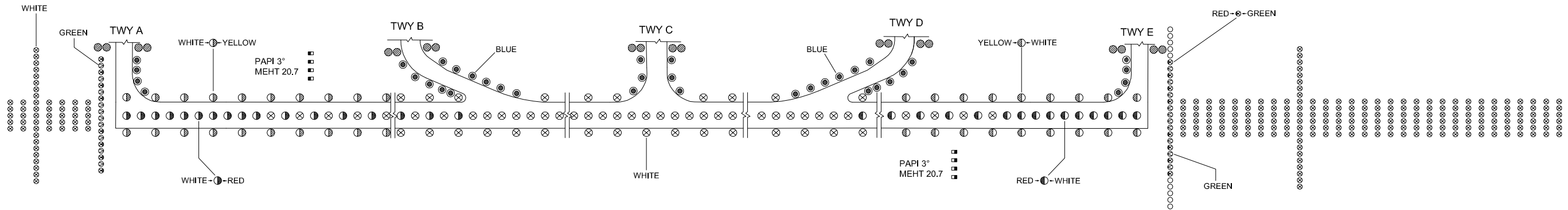
AERODROME CHART-ICAO

ULAANBAATAR/Chinggis Khaan (ZMCK)

MARKING AIDS RWY 11/29 AND EXIT TWY



LIGHTING AIDS RWY 11/29 AND EXIT TWY



Not to scale

LEGEND	
WHITE	⊗
RED and GREEN	⊗
YELLOW and WHITE	⊗
GREEN	○
RED and WHITE	●
BLUE	●
GREEN (Unidirectional)	⊗
RWY guard lights	⊗
RWY-HOLDING POSITION	≡

AIRCRAFT PARKING/DOCKING CHART-ICAO

APRON ELEV 1369

TWR 129.000

ULANBAATAR/Chinggis Khaan (ZMCK)

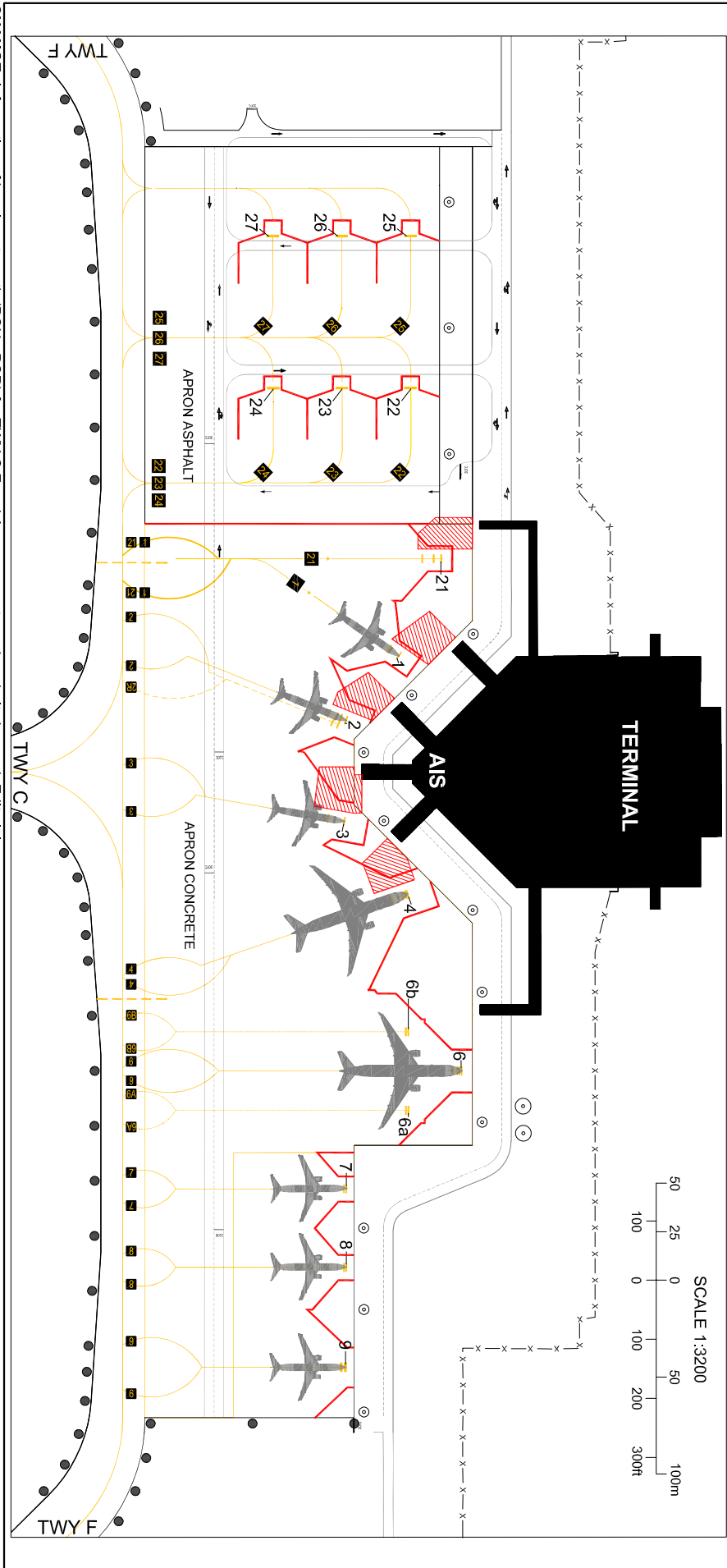
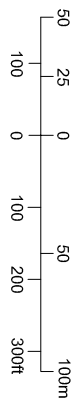
TWY C AND F	WIDTH	BEARING STRENGTH
APRON CONCRETE	23	PCR 1010/R/B/W/T
APRON ASPHALT		PCR 190/F/C/X/T

ELEV AND DIMENSIONS IN METRES

VAR 5° W (2020)
ANNUAL CHANGE 7.5 W

LEGEND	
●	POINT LIGHT
⊙	ANTENNA, POLE, etc
1	ACFT STAND NUMBER
■	GUIDANCE TO THE ACFT STAND
—	TWY GUIDANCE LINES
—	APRON SAFETY LINE
—	FENCE
—	SECONDARY ROAD
—	APRON SAFETY AREA
■	BUILDINGS

SCALE 1:3200



CHANGE: Information of bearing strength (PCN - PCR) for TWY C,F and Apron concrete and asphalt changed. Editorial.

AIRCRAFT PARKING/DOCKING CHART-ICAO

УЛААНБАТАР/Chinggis Khaan (ZMCK)

STAND NR	COORDINATES	ELEV	AIRCRAFT CLASSIFICATION BY CODE NUMBER AND LETTER	BEARING STRENGTH
1	47° 39' 02.89" N; 106° 49' 14.16" E	1369	4C	PCR 1010/RB/W/T
2	47° 39' 01.74" N; 106° 49' 15.33" E	1369	4D	
2R	47° 39' 01.59" N; 106° 49' 15.38" E	1370	4E	
3	47° 39' 01.29" N; 106° 49' 17.74" E	1369	4D	
4	47° 39' 02.00" N; 106° 49' 19.88" E	1369	4E	
6	47° 39' 02.12" N; 106° 49' 24.44" E	1370	4E	
6A	47° 39' 01.10" N; 106° 49' 28.05" E	1369	4C	
6B	47° 39' 01.43" N; 106° 49' 23.17" E	1369	4C	
7	47° 38' 59.77" N; 106° 49' 28.53" E	1369	4C	
8	47° 38' 59.43" N; 106° 49' 28.42" E	1369	4C	
9	47° 38' 59.00" N; 106° 49' 30.80" E	1369	4D	
21	47° 39' 03.99" N; 106° 49' 12.08" E	1370	4E	
22	47° 39' 04.18" N; 106° 49' 07.79" E			
23	47° 39' 03.07" N; 106° 49' 07.36" E			
24	47° 39' 01.96" N; 106° 49' 06.92" E	1370	3C	
25	47° 39' 04.82" N; 106° 49' 04.16" E			
26	47° 39' 03.71" N; 106° 49' 03.73" E			
27	47° 39' 02.60" N; 106° 49' 03.30" E			

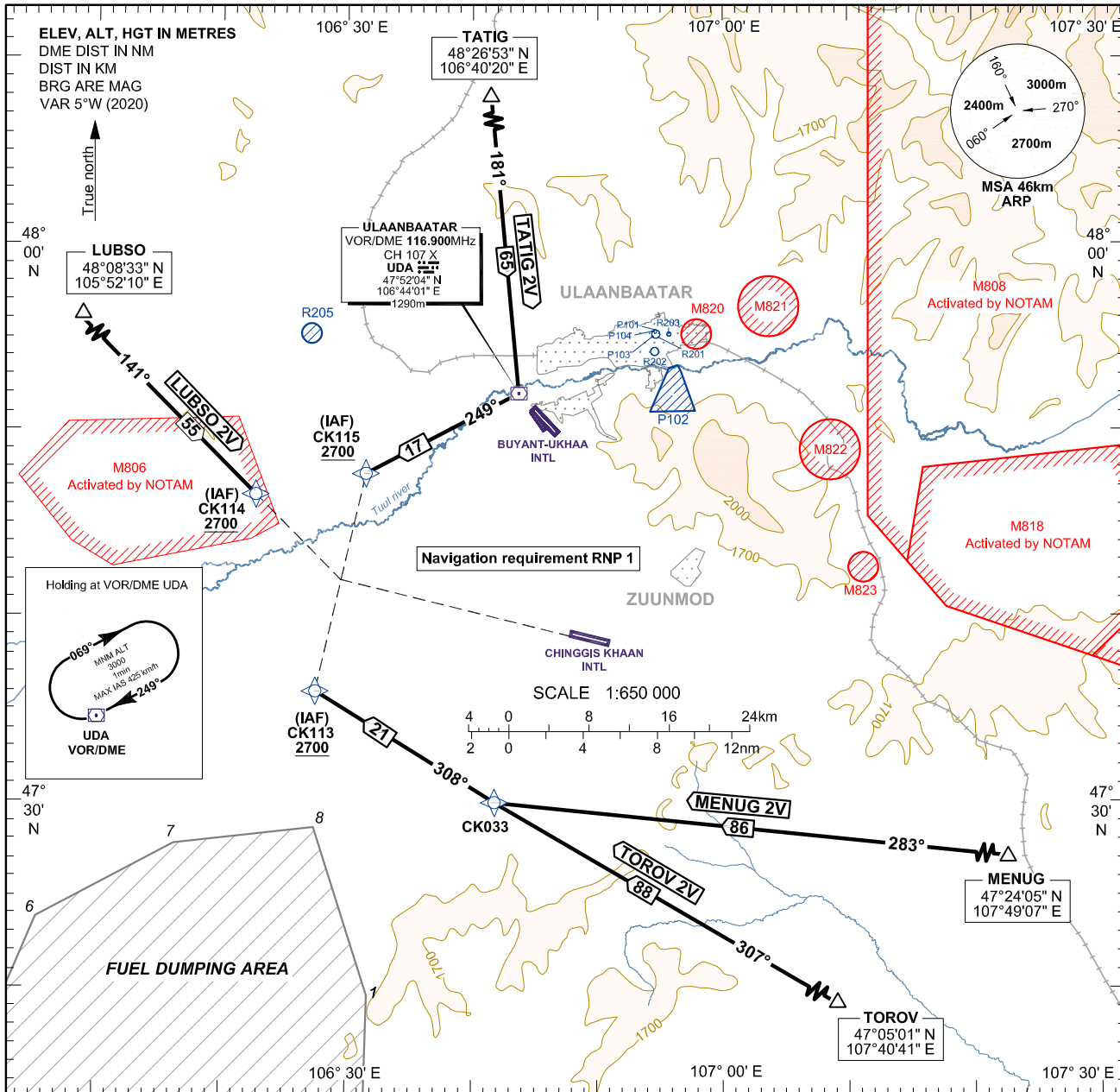
Note: Aircraft stand 2R is used only for A330-300 and A330-200 types of aircraft.

Code letter	Wing span
C	24m up to but not including 36m
D	36m up to but not including 52m
E	52m up to but not including 65m

**STANDARD ARRIVAL CHART -
INSTRUMENT (STAR) - ICAO**

APP 120.000
TWR 129.000

**ULAANBAATAR/Chinggis Khaan (ZMCK)
RNAV(GNSS) RWY 11
LUBSO 2V, TOROV 2V
MENUG 2V, TATIG 2V**



TRANSITION ALTITUDE 3900
TRANSITION ALTITUDE 4200 (QNH ≥ 1031 hPa)

Path descriptor	Fix identifier	Flyover	Course °(M°T)	Magnetic Variation	DIST, km	Turn direction	Altitude, m	Speed, (km/h)	Coordinates	Navigation performance
MENUG 2V ARRIVAL										
IF	MENUG	-	-	-5.4	-	-	-	-	47 24 04.59N 107 49 07.44E	RNP 1
TF	CK033	-	283(277.9)	-4.9	85.96	-	-	-	47 30 05.75N 106 41 18.27E	RNP 1
TF	CK113	-	308(303.0)	-4.8	20.95	-	+2700	-	47 36 19.05N 106 27 14.61E	RNP 1
TOROV 2V ARRIVAL										
IF	TOROV	-	-	-5.3	-	-	-	-	47 05 01.42N 107 40 41.21E	RNP 1
TF	CK033	-	307(302.2)	-4.9	88.09	-	-	-	47 30 05.75N 106 41 18.27E	RNP 1
TF	CK113	-	308(303.0)	-4.8	20.95	-	+2700	-	47 36 19.05N 106 27 14.61E	RNP 1
LUBSO 2V ARRIVAL										
IF	LUBSO	-	-	-4.6	-	-	-	-	48 08 32.79N 105 52 10.21E	RNP 1
TF	CK114	-	141(136.1)	-4.8	55.24	-	+2700	-	47 46 59.20N 106 22 50.69E	RNP 1

COORDINATES OF DUMPING AREA		
Points	LAT (N)	LONG (E)
1	47°19'53"	106°30'51"
2	47°08'25"	106°29'58"
3	47°03'47"	106°13'47"
4	47°09'23"	106°01'43"
5	47°14'52"	105°58'22"
6	47°24'31"	106°04'45"
7	47°28'19"	106°15'47"
8	47°28'59"	106°26'54"

CHANGE: BRG changed; Editorial.

**ULAANBAATAR/Chinggis Khaan (ZMCK)
RNAV(GNSS) RWY 11
LUBSO 2V, TOROV 2V
MENUG 2V, TATIG 2V**

**STANDARD ARRIVAL CHART -
INSTRUMENT (STAR) - ICAO**

...

TATIG 2V ARRIVAL										
IF	TATIG	-	-	-5	-	-	-	-	48 26 53.22N 106 40 19.61E	RNP 1
TF	UDA	-	181(176)	-5	64.7	-	-	-	47 52 04.00N 106 44 01.00E	RNP 1
TF	CK115	-	249(244)	-5	17.2	-	+2700	-	47 47 57.08N 106 31 40.55E	RNP 1

**M/FT CONVERSION
ELEVATION**

m	ft
1290	4232

**M/FT CONVERSION
ALTITUDE**

m	ft
2000	6570
2400	7880
2700	8860
3000	9850
3900	12800
4200	13780
4700	15420
11900	39050
16000	52500

**M/FT CONVERSION
RELIEF**

m	ft
1700	5577
2000	6562

Note:
For detailed information on restricted areas (R201, R202, R203, R205) and prohibited areas (P101, P102, P103, P104) see ENR 5.1

For detailed information on military operating areas (M806, M808, M818, M820, M821, M822, M823) see ENR 5.2

ZMKВ AD 2.5 ЗОРЧИГЧДОД ҮЙЛЧЛЭХ БАЙГУУЛАМЖУУД

ZMKВ AD 2.5 PASSENGER FACILITIES

1	Зочид буудал Hotels	NIL
2	Зоогийн газар Restaurants	NIL
3	Тээвэр Transportation	NIL
4	Эрүүл мэндийн байгууламжууд Medical facilities	Оюутолгой хотхонд эмнэлгийн анхны тусламж байгаа. First aid available at Oyutolgoi camp.
5	Банк болон шуудан Bank and post office	Оюутолгой хотхонд In Oyutolgoi camp
6	Жуулчлалын алба Tourist Office	NIL
7	Тайлбар Remarks	NIL

ZMKВ AD 2.6 АВРАН ТУСЛАХ, ГАЛ УНТРААХ ҮЙЛЧИЛГЭЭ

ZMKВ AD 2.6 RESCUE AND FIREFIGHTING SERVICES

1	Аэродромын гал унтраах категори AD category for firefighting	CAT 7
2	Авран туслах төхөөрөмж Rescue equipment	Гал унтраах машин: 3 Усны нөөц: 7000л, 9000л, 600л Хөөсний нөөц: 5000л, 1000л, 30л Хуурай химийн бодис: 1000кг, 250кг Firefighting truck: 3 Capacity of water: 7000L, 9000L, 600L Capacity of foam: 5000L, 1000L, 30L Dry chemical substance: 1000kg, 250kg
3	Хөдлөх чадваргүй болсон агаарын хөлгийг зайлуулах чадвар Capability for removal of disabled aircraft	Боломжтой.(Агаарын хөлгийн маяг В737-800 хүртэл) Available.(Type of aircraft up to Boeing 737-800)
4	Тайлбар Remarks	NIL

ZMKВ AD 2.7 УЛИРЛЫН ЧАНАРТАЙ ЦЭВЭРЛЭГЭЭНИЙ ҮЙЛ АЖИЛЛАГАА

ZMKВ AD 2.7 SEASONAL AVAILABILITY – CLEARING

1	Цэвэрлэгээний төхөөрөмжийн төрөл Types of clearing equipment	Цас хусагч, шүүрдэгч машин: 1 (ажиллах өргөн 5.5м) Мөс хайлуулагч цацагчтай цас хусагч, шүүрдэгч машин: 1 (ажиллах өргөн 2.5м) Snow sweeper: 1 (working width 5.5m) Snow sweeper with anti-ice distributor:1 (working width 2.5m)
2	Цэвэрлэх дараалал Clearance priorities	ХБЗ, ЯЗ, Перрон RWY, TWY, Apron
3	Тайлбар Remarks	NIL

**ZMKВ AD 2.8 ПЕРРОН, ЯВГАЛАХ ЗАМ БА ШАЛГАХ
БАЙРЛАЛ/БАЙРШЛУУДЫН ӨГӨГДӨЛ**

**ZMKВ AD 2.8 APRONS, TAXIWAYS AND CHECK LOCATIONS/
POSITIONS DATA**

1	Перроны нэр, гадаргуу ба даац Apron designation, surface and strength	Перрон / Apron, цементбетон / concrete, PCR 830/R/D/W/T
2	ЯЗ-ын нэр, өргөн, гадаргуу ба даац Taxiway designation, width, surface and strength	TWY A, 25m, цементбетон / concrete, PCR 830/R/D/W/T
3	Алтиметр шалгах цэгийн байрлал ба өндөрлөг Altimeter checkpoint location and elevation	Перрон дээр / 1197м At Apron / 1197m
4	VOR шалгах цэг VOR checkpoints	NIL
5	Инерцийн навигацийн систем шалгах цэг INS checkpoints	NIL
6	Тайлбар Remarks	NIL

**ZMKВ AD 2.9 ГАДАРГУУГИЙН ХӨДӨЛГӨӨНИЙГ ЧИГЛҮҮЛЭХ
БОЛОН УДИРДАХ СИСТЕМ БА ТЭМДЭГЛЭГЭЭНҮҮД**

**ZMKВ AD 2.9 SURFACE MOVEMENT GUIDANCE AND
CONTROL SYSTEM AND MARKINGS**

1	Агаарын хөлгийн зогсоолын таних тэмдэгүүд, ЯЗ-ын хөтлөх шугамууд ба агаарын хөлгийг зогсоолд ил хараагаар байрлуулахад хөтлөх системийн хэрэглээ Use of aircraft stand ID signs, TWY guide lines and visual docking/parking guidance system of aircraft stands	Перрон дээр ЯЗ-ыг хөтлөх шугам, агаарын хөлгийн зогсоолын тэмдэглэгээ бий. (Аэродромын зургаас харна уу) TWY guide lines and aircraft stand sign at apron. (Refer to the aerodrome chart)
2	ХБЗ, ЯЗ-ын тэмдэглэгээ ба гэрэлтүүлэг RWY and TWY markings and LGT	Дугаар, босго, гол шугам, газардах бүс, ирмэг ХБЗ-ын гэрэлтүүлэг: Босго, ирмэг, төгсгөл Гол шугам, ирмэг ЯЗ-ын гэрэлтүүлэг: Ирмэг RWY markings: Designation, THR, centre line, TDZ, edge RWY lights: THR, edge, end TWY markings: Centre line, edge TWY lights: Edge
3	Зогс тэмдэг ба ХБЗ-ын хамгаалалтын гэрэл Stop bars and RWY guard lights	NIL
4	ХБЗ-ын хамгаалалтын бусад арга хэмжээ Other RWY protection measures	NIL
5	Тайлбар Remarks	NIL

**ZMKB AD 2.12 ХӨӨРЧ, БУУХ ЗУРВАСЫН БОДИТ
ҮЗҮҮЛЭЛТҮҮД**

ZMKB AD 2.12 RUNWAY PHYSICAL CHARACTERISTICS

ХБЗ-ын чиглэлийн дугаар Designations RWY NR	Бодит чиглэл TRUE BRG	ХБЗ-ын хэмжээсүүд (м) Dimensions of RWY (m)	ХБЗ ба зогсоох зурвасын даац ба гадаргуу Strength (PCR) and surface of RWY and SWY	Босоо ба ХБЗ-ын төгсгөлийн солбицлууд, Босгоны геоидын долгион THR coordinates RWY end coordinates THR geoid undulation	Нарийвчлалтай ойртолтын тоноглолтой ХБЗ-ын газардах бүсийн хамгийн өндөрлөг цэг ба босгоны өндөрлөг THR elevation and highest elevation of TDZ of precision APCH RWY	ХБЗ, зогсоох зурвасын налуу Slope of RWY-SWY Slope of RWY-SWY
1	2	3	4	5	6	7
16	151.25°	3250 x 45	PCR 830/R/D/W/T Цементбетон Concrete	430925.28N 1065005.72E	THR: 1190m TDZ: 1191m	RWY: 0.2%
34	331.27°	3250 x 45	PCR 830/R/D/W/T Цементбетон Concrete	430752.96N 1065114.86E	THR: 1197m TDZ: 1197m	RWY: 0.2%

Зогсоох зурвасын хэмжээсүүд (м) SWY dimensions (m)	Саадаас чөлөөтэй талбайн хэмжээсүүд (м) CWY dimensions (m)	Талбайн хэмжээсүүд (м) Strip dimensions (m)	ХБЗ-ын төгсгөлийн аюулгүйн талбайн хэмжээсүүд (м) Dimensions of runway end safety areas (m)	Тоогтоох системийн байрлал болон тайлбар Location and description of arresting system	Саадаас чөлөөтэй зоон OFZ	Тайлбар Remarks
8	9	10	11	12	13	14
60 x 45	330 x 150	3490 x 300	200 x 90	NIL	NIL	NIL
60 x 45	330 x 150	3490 x 300	200 x 90	NIL	NIL	NIL

ZMKB AD 2.13 ЗАРЛАСАН ЗАЙНУУД

ZMKB AD 2.13 DECLARED DISTANCES

ХБЗ-ын дугаар RWY NR	TORA (m)	TODA (m)	ASDA (m)	LDA (m)	Тайлбар Remarks
1	2	3	4	5	6
16	3250	3580	3310	3250	NIL
34	3250	3580	3310	3250	NIL

ZMKV AD 2.14 ОЙРТОЛТЫН БОЛОН ХБЗ-ЫН ГЭРЭЛТҮҮЛЭГ

ZMKV AD 2.14 APPROACH AND RUNWAY LIGHTING

<i>ХБЗ-ын дугаар</i>	<i>Ойртолтын гэрлийн төрөл, урт, эрчим</i>	<i>Босгоны гэрлийн өнгө, WBAR</i>	<i>VASIS (MEHT) PAPI</i>	<i>Газардах бүсийн гэрлийн урт</i>
<i>RWY Designator</i>	<i>APCH LGT type, LEN, INTST</i>	<i>THR LGT colour, WBAR</i>	<i>VASIS (MEHT) PAPI</i>	<i>TDZ LGT LEN</i>
1	2	3	4	5
16	SALS 420m ДЭГ / LIM	ногоон / green	PAPI 3° Зүүн талд / Left (15m)	NIL
34	SALS 420m ДЭГ / LIM	ногоон / green	PAPI 3° Зүүн талд / Left (15m)	NIL

<i>ХБЗ-ын гол шугамны гэрлийн урт, хоорондох зай, өнгө, эрчим</i>	<i>ХБЗ-ын ирмэгийн гэрлийн урт, хоорондох зай, өнгө, эрчим</i>	<i>ХБЗ-ын төгсгөлийн гэрлийн өнгө, WBAR</i>	<i>Зогсоох зурвасын гэрлийн урт (м), өнгө</i>	<i>Тайлбар</i>
<i>RCLL LEN, spacing, colour, INTST</i>	<i>REDL LEN, spacing, colour, INTST</i>	<i>RENL colour, WBAR</i>	<i>STWL LEN (m), colour</i>	<i>Remarks</i>
6	7	8	9	10
NIL	3250m, 60m цагаан / white FM 2650m - 3250m цагаан-шар / white-yellow ӨЭГ / LIH	улаан / red	NIL	NIL
NIL	3250m, 60m цагаан / white FM 2650m - 3250m цагаан-шар / white-yellow ӨЭГ / LIH	улаан / red	NIL	NIL

ZMKV AD 2.15 БУСАД ГЭРЭЛТҮҮЛЭГ БОЛОН ЦАХИЛГААН ХАНГАМЖИЙН ХОЁРДОГЧ ЭХ ҮҮСВЭР

ZMKV AD 2.15 OTHER LIGHTING, SECONDARY POWER SUPPLY

1	АГД/ЯГД-ны байрлал, үзүүлэлтүүд ба ажиллах цагийн хуваарь ABN/IBN location, characteristics and hours of operation	АГД: Цамхаг дээр, цагаан ба ногоон, эргэдэг ABN: At Tower Building, White and Green, rotated
2	Буултын чиглэл заагчийн байрлал ба гэрэлтүүлэг Анемометрийн байрлал ба гэрэлтүүлэг LDI location and LGT Anemometer location and LGT	NIL
3	ЯЗ-ын ирмэгийн гэрэл, гол шугамын гэрэл болон зогс тэмдэг (хэрэв байгаа бол) TWY edge lights, centre line lights and stop bars (if any)	Ирмэг: ЯЗ А Edge: TWY А
4	Цахилгаан хангамжийн хоёрдогч эх үүсвэр/шилжүүлэн залгах хугацаа Secondary power supply/switch-over time	Аэродром дахь бүх гэрлүүдэд цахилгаан хангамжийн хоёрдогч эх үүсвэр бий Шилжүүлэн залгах хугацаа: 15с Secondary power supply to all lighting at AD Switch-over time: 15s
5	Тайлбар Remarks	NIL

ZMKB AD 2.20 АЭРОДРОМЫН ДОТООД ЗОХИЦУУЛАЛТУУД

ZMKB AD 2.20 LOCAL AERODROME REGULATIONS

Байхгүй

NIL

ZMKB AD 2.21 ДУУ БАГАСГАХ ЖУРМУУД

ZMKB AD 2.21 NOISE ABATEMENT PROCEDURES

Байхгүй

NIL

ZMKB AD 2.22 НИСЛЭГИЙН ЖУРМУУД

ZMKB AD 2.22 FLIGHT PROCEDURES

1. Ил харааны нислэгийн журам

1. Visual flight procedure

1.1 Тус аэродромд VFR нислэг үйлдэхдээ ENR 1.1, ENR 1.2 болон ENR 1.7-г баримтална.

1.1 VFR flights in terminal area shall comply with ENR 1.1, ENR 1.2 and ENR 1.7.

2. Хэрэглэлийн нислэгийн журам

2. Instrument flight procedure

2.1 Тус аэродромд IFR нислэг үйлдэхдээ доор дурдсан заалтуудыг баримтална.

2.1 IFR flights in terminal area shall comply with the following:

a) ENR 1.1, ENR 1.3 болон ENR 1.7;

a) ENR 1.1, ENR 1.3 and ENR 1.7;

b) AD 2-ZMKB-13-1, AD 2-ZMKB-13-3 хуудаснуудад үзүүлсэн Хэрэглэлийн ойртолтын зургууд.

b) Instrument Approach Charts contained in AD 2-ZMKB-13-1, AD 2-ZMKB-13-3.

ZMKB AD 2.23 НЭМЭЛТ МЭДЭЭЛЭЛ

ZMKB AD 2.23 ADDITIONAL INFORMATION

Байхгүй

NIL

ZMKB AD 2.24 АЭРОДРОМД ХАМААРЛАЙ ЗУРГУУД

ZMKB AD 2.24 CHARTS RELATED TO AERODROME

	<i>Хуудас / Page</i>
Аэродромын зураг-ICAO Aerodrome Chart-ICAO	AD 2-ZMKB-2-1
Аэродромын зураг-ICAO Aerodrome Chart-ICAO	AD 2-ZMKB-2-2
Аэродромын саадын зураг - ICAO Төрөл А (Үйл ажиллагааны хязгаарлалтууд) Aerodrome Obstacle Chart - ICAO Type A (Operating Limitations)	AD 2-ZMKB-5-1
Хэрэглэлийн ойртолтын зураг-ICAO (NDB ХБЗ 16 ACFT CAT A/B,C/D) Instrument Approach Chart-ICAO (NDB RWY 16 ACFT CAT A/B,C/D)	AD 2-ZMKB-13-1
Шилжүүлгийн хүснэгт (NDB ХБЗ 16 ACFT CAT A/B,C/D) Conversion Table (NDB RWY 16 ACFT CAT A/B,C/D)	AD 2-ZMKB-13-2
Хэрэглэлийн ойртолтын зураг-ICAO (NDB ХБЗ 34 ACFT CAT A/B,C/D) Instrument Approach Chart-ICAO (NDB RWY 34 ACFT CAT A/B,C/D)	AD 2-ZMKB-13-3
Шилжүүлгийн хүснэгт (NDB ХБЗ 34 ACFT CAT A/B,C/D) Conversion Table (NDB RWY 34 ACFT CAT A/B,C/D)	AD 2-ZMKB-13-4

INTENTIONALLY BLANK

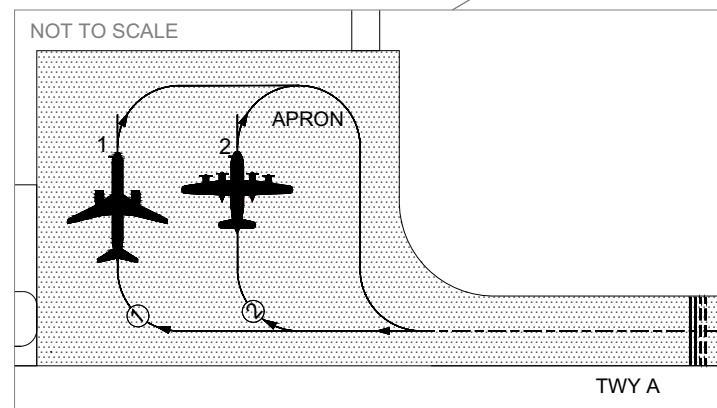
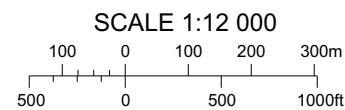
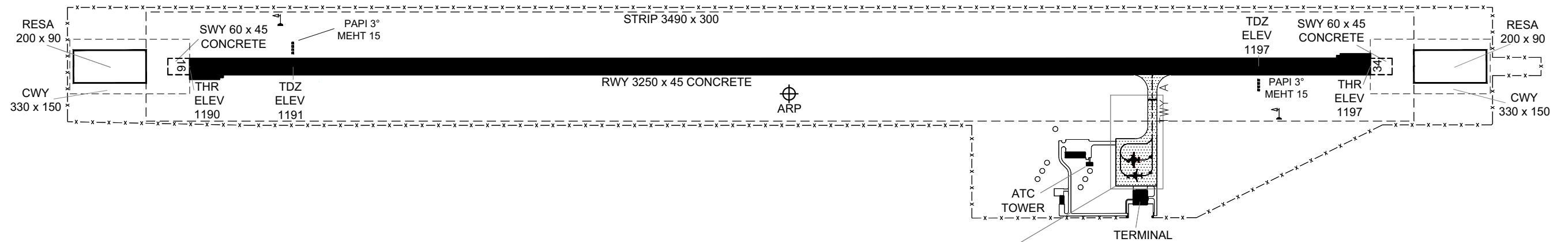
AERODROME CHART-ICAO ARP 43°08'37"N 106°50'38"E ELEV 1197 APP 131.000 AFIS 5715 **UMNUGOBI/Khanbumbat (ZMKB)**

RWY	DIRECTION	THR	BEARING STRENGTH
16	156°	43°09'25"N 106°50'06"E	PCR 830/R/D/W/T
34	336°	43°07'53"N 106°51'15"E	
TWY A			

ELEV AND DIMENSIONS IN METRES
BRG ARE MAG

VAR 4° W (2020)
ANNUAL CHANGE 6.8' W

TWY A - 25 WIDE



LEGEND	
AERODROME REFERENCE POINT	⊕
POINT LIGHT	•
WIND SOCK	☼
ANTENNA, POLE, etc	⊙
ACFT STAND NUMBER	1
GUIDANCE TO THE ACFT STAND	①
RUNWAY-HOLDING POSITION	▬▬▬
FENCE	-x-x-
BUILDINGS	■

APRON INFORMATION	
BEARING STRENGTH	PCR 830/R/D/W/T
SURFACE	CONCRETE
ELEV	1198

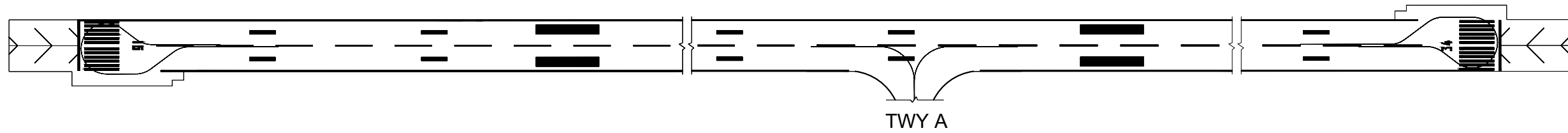
STAND NR	COORDINATES	ELEV	AIRCRAFT TYPES
1	43°08'07.10"N 106°50'49.26"E	1198	-
2	43°08'07.79"N 106°50'50.96"E	1198	B737
	43°08'07.76"N 106°50'50.99"E	1198	A319

CHANGE: Information of bearing strength (PCN - PCR) for RWY 16/34, TWY A and Apron changed. Editorial.

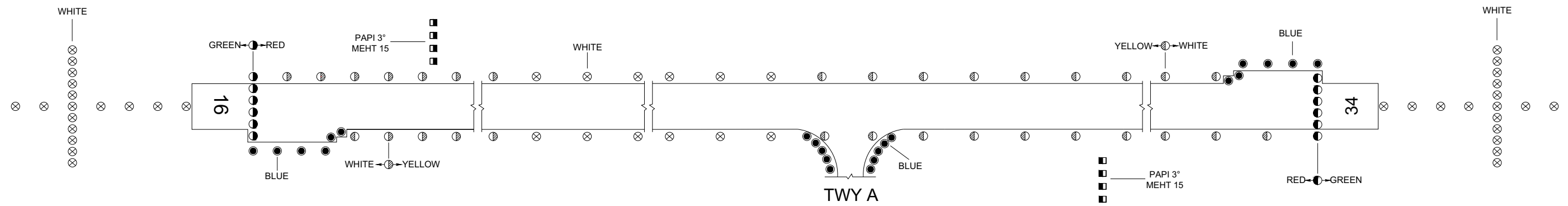
AERODROME CHART-ICAO

UMNUGOBI/Khanbumbat (ZMKB)

MARKING AIDS RWY 16/34 AND EXIT TWY



LIGHTING AIDS RWY 16/34 AND EXIT TWY



Not to scale

●	GREEN and RED
⊗	WHITE and YELLOW
⊗	WHITE
●	BLUE

ZMMN AD 2.5 ЗОРЧИГЧДОД ҮЙЛЧЛЭХ БАЙГУУЛАМЖУУД

ZMMN AD 2.5 PASSENGER FACILITIES

1	Зочид буудал Hotels	Хотын төвд In downtown
2	Зоогийн газар Restaurants	Хотын төвд In downtown
3	Тээвэр Transportation	NIL
4	Эрүүл мэндийн байгууламжууд Medical facilities	Хотын төвд In downtown
5	Банк болон шуудан Bank and post	Хотын төвд In downtown
6	Жуулчлалын алба Tourist Office	Хотын төвд In downtown
7	Тайлбар Remarks	NIL

ZMMN AD 2.6 АВРАН ТУСЛАХ, ГАЛ УНТРААХ ҮЙЛЧИЛГЭЭ

ZMMN AD 2.6 RESCUE AND FIREFIGHTING SERVICES

1	Аэродромын гал унтраах категори AD category for firefighting	CAT 4
2	Авран туслах төхөөрөмж Rescue equipment	Гал унтраах машин: 1 Усны нөөц: 3000л Хөөс зарцуулалт: 1800л/мин Firefighting truck: 1 Capacity of water: 3000L Discharge rate foam solution: 1800L/min
3	Хөдлөх чадваргүй болсон агаарын хөлгийг зайлуулах чадвар Capability for removal of disabled aircraft	Боломжтой. (Агаарын хөлгийн маяг CRJ7 хүртэл) Холбоо барих утасны дугаар: 976-70382002 Available. (Type of aircraft up to CRJ7) Contact number: 976-70382002
4	Тайлбар Remarks	Хөвсгөл аймгийн онцгой байдлын газартай гэрээтэй ажилладаг. Emergency management agency of Khuvsgul aimag provided under contract.

**ZMMN AD 2.7 УЛИРЛЫН ЧАНАРТАЙ ЦЭВЭРЛЭГЭЭНИЙ ҮЙЛ
АЖИЛЛАГАА**

ZMMN AD 2.7 SEASONAL AVAILABILITY-CLEARING

1	Цэвэрлэгээний төхөөрөмжийн төрөл Types of clearing equipment	1 цас хусагч, шүүрдэгч 1 цас үлээгч 1 цас хусагч, шүүрдэгч (ажиллах өргөн 2.8м) 1 snow sweeper 1 snow blower 1 snow sweeper (working width 2.8m)
2	Цэвэрлэх дараалал Clearance priorities	ХБЗ, ЯЗ, Перрон RWY, TWY, Apron
3	Тайлбар Remarks	NIL

**ZMMN AD 2.8 ПЕРРОН, ЯВГАЛАХ ЗАМ БА ШАЛГАХ БАЙРЛАЛ/
БАЙРШЛУУДЫН ӨГӨГДӨЛ**

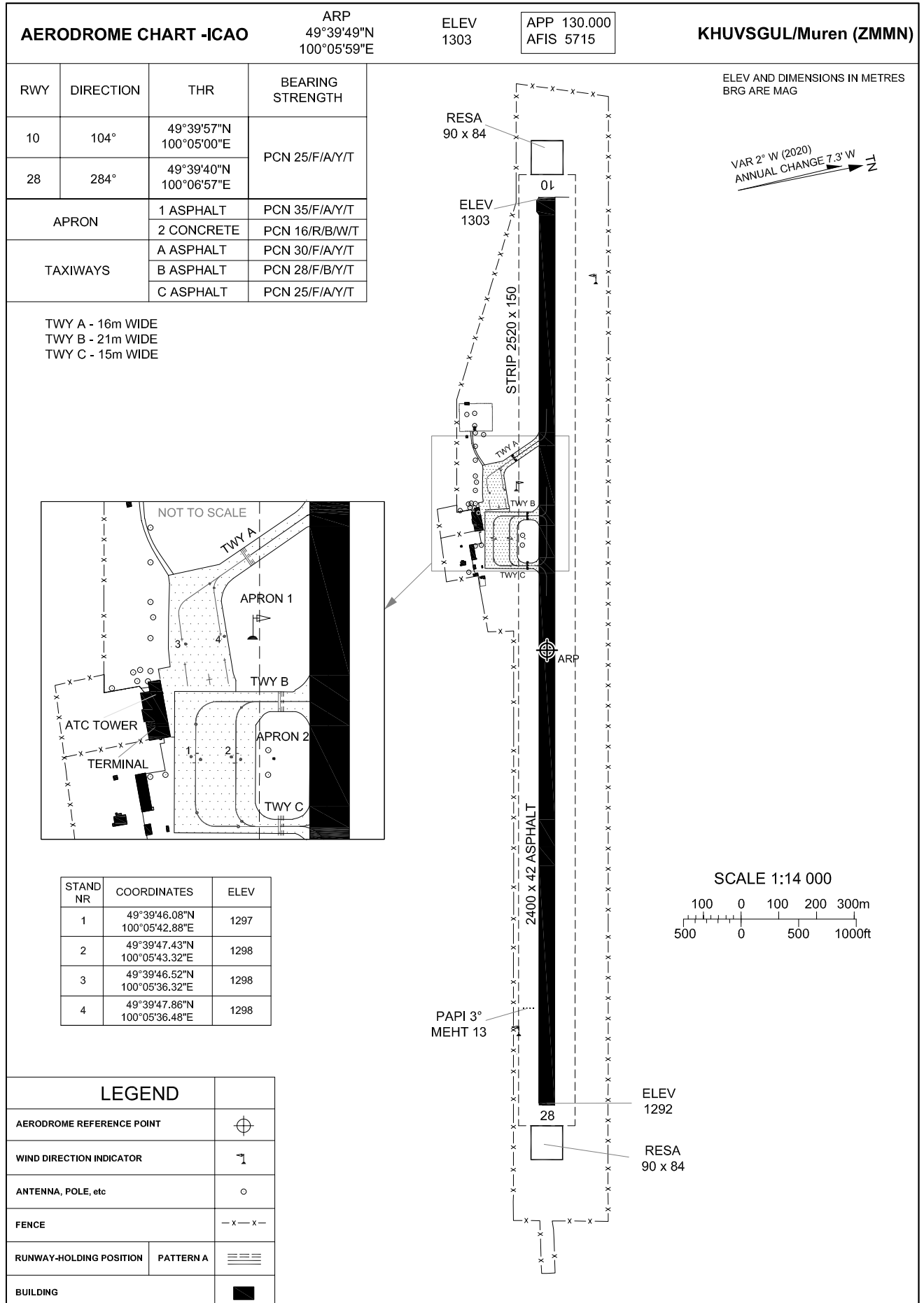
**ZMMN AD 2.8 APRONS, TAXIWAYS AND CHECK LOCATIONS/
POSITIONS DATA**

1	Перроны нэр, гадаргуу ба даац Apron designation, surface and strength	1 - асфальтбетон / asphalt, PCN 35/F/A/Y/T 2 - цементбетон / concrete, PCN 16/R/B/W/T
2	ЯЗ-ын нэр, өргөн, гадаргуу ба даац Taxiway designation, width, surface and strength	A - 16m, асфальтбетон / asphalt, PCN 30/F/A/Y/T B - 21m, асфальтбетон / asphalt, PCN 28/F/B/Y/T C - 15m, асфальтбетон / asphalt, PCN 25/F/A/Y/T
3	Алтиметр шалгах цэгийн байрлал ба өндөрлөг Altimeter checkpoint location and elevation	Босго 10/ 1303м THR 10/ 1303m
4	VOR шалгах цэг VOR checkpoints	NIL
5	Инерцийн навигацгийн систем шалгах цэг INS checkpoints	NIL
6	Тайлбар Remarks	NIL

**ZMMN AD 2.9 ГАДАРГУУГИЙН ХӨДӨЛГӨӨНИЙГ ЧИГЛҮҮЛЭХ
БОЛОН УДИРДАХ СИСТЕМ БА ТЭМДЭГЛЭГЭЭНҮҮД**

**ZMMN AD 2.9 SURFACE MOVEMENT GUIDANCE AND
CONTROL SYSTEM AND MARKINGS**

1	Агаарын хөлгийн зогсоолын таних тэмдэгүүд, ЯЗ-ын хөтлөх шугамууд ба агаарын хөлгийг зогсоолд ил хараагаар байрлуулахад хөтлөх системийн хэрэглээ Use of aircraft stand ID signs, TWY guide lines and visual docking/parking guidance system of aircraft stands	Перрон дээр ЯЗ-ын хөтлөх шугам болон агаарын хөлгийн зогсоолын тэмдэглэгээ бий. (Аэродромын зургаас харна уу) TWY guide lines and aircraft stands sign at apron. (Refer to the aerodrome chart)
2	ХБЗ, ЯЗ-ын тэмдэглэгээ ба гэрэлтүүлэг RWY and TWY markings and LGT	ХБЗ-ын тэмдэглэгээ: Босго, газардах бүс, гол шугам, ирмэг ХБЗ-ын гэрэлтүүлэг: Босго, ирмэг, төгсгөл ЯЗ-ын тэмдэглэгээ: Гол шугам ЯЗ-ын гэрэлтүүлэг: Ирмэг RWY markings: THR, TDZ, centre line, edge RWY lights: THR, edge, end TWY markings: Centre line TWY lights: Edge
3	Зогс тэмдэг ба ХБЗ-ын хамгаалалтын гэрэл Stop bars and RWY guard lights	NIL
4	ХБЗ-ын хамгаалалтын бусад арга хэмжээ Other RWY protection measures	NIL
5	Тайлбар Remarks	NIL

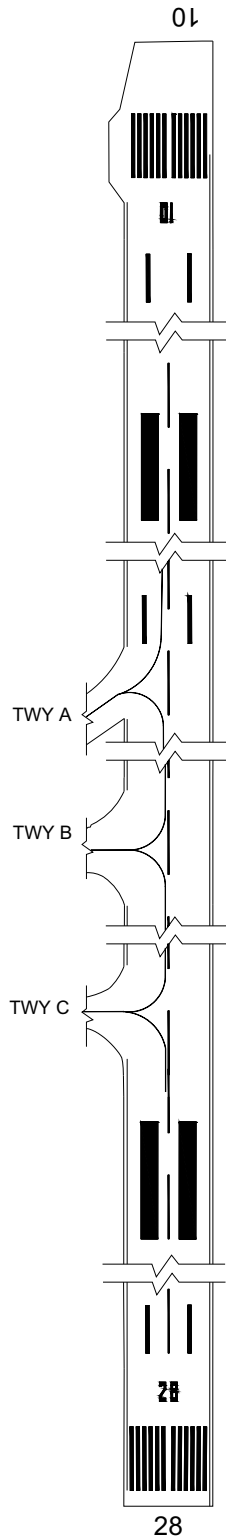


CHANGE: ACFT stand 1,2,3 and 4 added; Editorial.

AERODROME CHART -ICAO

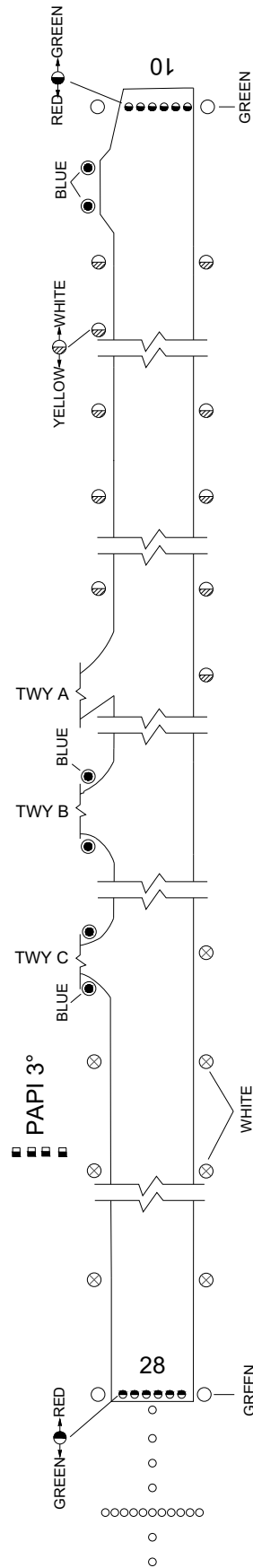
KHUVSGUL/Muren (ZMMN)

MARKING AIDS Rwy 10/28 AND EXIT TWY



Not to scale

LIGHTING AIDS Rwy 10/28 AND EXIT TWY



	YELLOW and WHITE
	GREEN and RED
	GREEN
	WHITE
	BLUE
	RED and WHITE

ZMUB AD 2.1 АЭРОДРОМЫН БАЙРШИЛ ЗААХ КОД БА НЭР

ZMUB AD 2.1 AERODROME LOCATION INDICATOR AND NAME

ZMUB - УЛААНБААТАР/Буянт-Ухаа

ZMUB - ULAANBAATAR/Buyant-Ukhaa

ZMUB AD 2.2 АЭРОДРОМЫН ГАЗАРЗҮЙН БОЛОН ЗАХИРГААНЫ ӨГӨГДӨЛ

ZMUB AD 2.2 AERODROME GEOGRAPHICAL AND ADMINISTRATIVE DATA

1	ARP-ын солбицол ба аэродром дахь байрлал ARP coordinates and site at AD	475033N 1064603E Босго 14-өөс 138°-т 1555м зайд 138°, 1555m from THR 14
2	Чиглэл ба зай (хотоос) Direction and distance from (city)	213°, Хотын төвөөс 14.7км зайд 213°, 14.7km from downtown
3	Өндөрлөг/Хяналтын хэм/Дундаж хамгийн бага хэм Elevation/Reference temperature/Mean low temperature	1331m / 25.4°C/-32.1°C
4	Аэродромын өндөрлөгийн байршил дахь геоидийн долгион Geoid undulation at AD ELEV PSN	NIL
5	Соронзон хазайлт/Жилийн дундаж өөрчлөлт MAG VAR/Annual change	5°W(2020) / 7.5°W
6	Аэродромын үйл ажиллагаа эрхлэгчийн нэр, хаяг, утас, факсын дугаар, цахим шуудангийн хаяг, AFS хаяг болон хэрэв байгаа бол цахим хуудасны хаяг Name of AD operator, address, TEL and telefax numbers, e-mail address, AFS address and, if available, website address	Иргэний нисэхийн үндэсний төв ТӨХХК Буянт-Ухаа, 21-р хороо, Хан-Уул дүүрэг Улаанбаатар 17120 Монгол Улс National Civil Aviation Center SOLLC Buyant-Ukhaa, 21st khoroo, Khan-Uul district Ulaanbaatar 17120 Mongolia Утас / Tel: 976-71283047 976-71283001 AFS: ZMUBYDYX Э-шуудан / e-mail: airport_operation@mcaa.gov.mn Ц/х / Web: www.airport.gov.mn
7	Зөвшөөрөгдсөн нислэгийн төрөл (IFR/VFR) Types of traffic permitted (IFR/VFR)	IFR / VFR
8	Тайлбар Remarks	Хяналтын код / Reference code: 4D

ZMUB AD 2.3 ҮЙЛ АЖИЛЛАГААНЫ ЦАГИЙН ХУВААРЬ

ZMUB AD 2.3 OPERATIONAL HOURS

1	Аэродромын үйл ажиллагаа эрхлэгч Aerodrome operator	23:30-11:30 UTC
2	Гааль ба цагаачлал Customs and immigration	НО
3	Эмнэлэг ба эрүүл ахуй Health and sanitation	НО
4	Нислэгийн өмнөх мэдээллийн үйлчилгээ AIS Briefing Office	НО Дэлгэрэнгүйг GEN 3.1-ээс харна уу More detailed information can be found in GEN 3.1
5	НХҮ-ний илтгэх төв ATS Reporting Office	H24 Дэлгэрэнгүйг ENR 1.10-аас харна уу More detailed information can be found in ENR 1.10
6	Цаг уурын мэдээллийн үйлчилгээ MET Briefing Office	H24
7	Нислэгийн хөдөлгөөний үйлчилгээ Air Traffic Service	H24
8	Сумалгаа Fuelling	НО
9	Газрын үйлчилгээ Handling	НО
10	Аюулгүйн хамгаалалт Security	НО
11	Мөстөлт арилгах De-icing	NIL
12	Тайлбар Remarks	Нислэгийн захиалгын мэдээллийг 3 цагаас багагүй хугацааны өмнө airport_operation@mcaa.gov.mn хаягаар ирүүлнэ. Submit flight request to airport_operation@mcaa.gov.mn at least 3 hours in advance.

**ZMUB AD 2.4 ГАЗРЫН ҮЙЛЧИЛГЭЭ БОЛОН
БАЙГУУЛАМЖУУД**

ZMUB AD 2.4 HANDLING SERVICES AND FACILITIES

1	Ачаа ачиж буулгах байгууламж Cargo-handling facilities	Тээшний трактор - 2 Туузан ачигч - 1 Контейнер ачигч - 1 Карго чиргүүл - 7 Baggage tractor - 2 Belt loader - 1 Container pallet loader - 1 Cargo trailer - 7
2	Түлш/тосны төрлүүд Fuel/oil types	Түлш / Fuel: TURBO-2389, MOBILE JET 1QT, TS-1 Тос / Oil: NIL
3	Сумалгаа хийх байгууламж/багтаамж Fuelling facilities/capacity	Машин - 1/1200л/мин Truck - 1/1200L/min
4	Мөстөлт арилгах байгууламж De-icing facilities	NIL
5	Гадны агаарын хөлгийг байрлуулах ангарын зай Hangar space for visiting aircraft	Агаарын хөлгийн ангиллаас хамаарч хязгаарлагдмал үйлчилгээ үзүүлнэ. Will provide a limited service depending on type of aircraft.

6	Гадны агаарын хөлгийг засварлах байгууламж Repair facilities for visiting aircraft	Засвар үйлчилгээний тоног төхөөрөмж бий. Minor repair facilities available.
7	Тайлбар Remarks	Газрын үйлчилгээ үзүүлэгч байгууллагуудын мэдээллийг дараах AIC-аас харна уу. "Газрын үйлчилгээ A серийн AIC". See the handling service providers information in the following AIC. "Handling service AIC A series".

ZMUB AD 2.5 ЗОРЧИГЧДОД ҮЙЛЧЛЭХ БАЙГУУЛАМЖУУД

ZMUB AD 2.5 PASSENGER FACILITIES

1	Зочид буудал Hotels	Хотын төвд. In downtown.
2	Зоогийн газар Restaurants	Нисэх буудал болон хотын төвд. At airport and in downtown.
3	Тээвэр Transportation	Такси дуудлагаар үйлчилнэ. Taxi is available on call.
4	Эрүүл мэндийн байгууламжууд Medical facilities	Анхны тусламж: Нисэх буудалд анхны тусламж үзүүлэх эмч болон эмийн сан бий. Эмнэлэг: Хотын төвд нэгдсэн эмнэлэг бий. First aid: The airport has a first aid doctor and a pharmacy. Hospital: The united hospital in the downtown
5	Банк болон Шуудан Bank and Post Office	Банк / Bank: Нисэх буудал дээр бий / At airport MON-FRI, 00:30 - 08:30 UTC Шуудан / Post Office: NIL
6	Жуулчлалын алба Tourist Office	NIL
7	Тайлбар Remarks	NIL

ZMUB AD 2.6 АВРАН ТУСЛАХ, ГАЛ УНТРААХ ҮЙЛЧИЛГЭЭ

ZMUB AD 2.6 RESCUE AND FIREFIGHTING SERVICES

1	Аэродромын гал унтраах категори AD category for firefighting	Категори 5 (Шаардлагатай нөхцөлд категори 8-ыг хангана.) CAT 5 (CAT 8 is available on request.)
2	Авран туслах төхөөрөмж Rescue equipment	Гал унтраах машин: 3 Усны нөөц: 5678л, 5678л, 7500л Хөөсний нөөц: 795л, 795л, 500л Хуурай химийн бодис: 250кг, 250кг Firefighting truck: 3 Capacity of water: 5678L, 5678L, 7500L Capacity of foam: 795L, 795L, 500L Dry chemical substance: 250kg, 250kg
3	Хөдлөх чадваргүй болсон агаарын хөлгийг зайлуулах чадвар Capability for removal of disabled aircraft	Агаарын хөлөг чирэгч трактороор үйлчлэх боломжтой. (Агаарын хөлгийн маяг B737-800 хүртэл) Холбоо барих утасны дугаар: 976-71283047 Aircraft towing tractor service is available. (Type of aircraft up to B737-800) Contact number: 976-71283047
4	Тайлбар Remarks	Аэродромын үйл ажиллагаа эрхлэгчийн цагийн хуваарьтай адил байна. Same as the operating hour of the aerodrome operator.

**ZMUB AD 2.7 УЛИРЛЫН ЧАНАРТАЙ ЦЭВЭРЛЭГЭЭНИЙ ҮЙЛ
АЖИЛЛАГАА**

ZMUB AD 2.7 SEASONAL AVAILABILITY-CLEARING

1	Цэвэрлэгээний төхөөрөмжийн төрөл Types of clearing equipment	Цас цэвэрлэгээний тусгай тоноглолтой автомашин - 7 Овоолсон цасыг тараагч/ буудагч - 1 Цас хамагч - 1 Snow removal vehicle - 7 Snowplow/ snow blower - 1 Front-end loader vehicle - 1
2	Цэвэрлэх дараалал Clearance priorities	ХБЗ, ЯЗ, Перрон RWY, TWY, Apron
3	Тайлбар Remarks	NIL

**ZMUB AD 2.8 ПЕРРОН, ЯВГАЛАХ ЗАМ БА ШАЛГАХ
БАЙРЛАЛ/БАЙРШЛУУДЫН ӨГӨГДӨЛ**

**ZMUB AD 2.8 APRONS, TAXIWAYS AND CHECK LOCATIONS/
POSITIONS DATA**

1	Перроны нэр, гадаргуу ба даац Apron designation, surface and strength	Перрон, цементбетон, PCR 430/R/C/X/T Перрон, асфальтбетон, PCR 1400/FC/X/T Apron, concrete, PCR 430/R/C/X/T Apron, asphalt, PCR 1400/FC/X/T
2	ЯЗ-ын нэр, өргөн, гадаргуу ба даац Taxiway designation, width, surface and strength	TWY A, 23m, асфальтбетон / asphalt, PCR 1280/F/C/X/T TWY B, 23m, асфальтбетон / asphalt, PCR 1300/F/C/X/T TWY C, 23m, асфальтбетон / asphalt, PCR 840/F/C/X/T TWY D, 23m, асфальтбетон / asphalt, PCR 810/F/C/X/T TWY E, 23m, асфальтбетон / asphalt, PCR 670/F/C/X/T TWY F, 23m, асфальтбетон / asphalt, PCR 910/F/C/X/T TWY F1, 49m, асфальтбетон / asphalt, PCN 43/F/A/X/T TWY F2, 20m, асфальтбетон / asphalt, PCN 43/F/A/X/T TWY F5, 10m, хайрга / gravel, CBR 59 TWY F6, 14m, цементбетон / concrete, PCN 41/R/A/X/T TWY F7, F8, 8m, асфальтбетон / asphalt, 3600kg/0.6MPa TWY F10, 7m, асфальтбетон / asphalt, 5700kg TWY F11, 11m, асфальтбетон / asphalt, 5700kg TWY 1, 19m, хайрга / gravel, CBR 49 TWY 2, 19m, хайрга / gravel, CBR 30
3	Өндрийн хэрэглэл шалгах цэгийн байрлал ба өндөрлөг Altimeter checkpoint location and elevation	Перрон дээр / 1274м At Apron / 1274m
4	VOR шалгах цэг VOR checkpoints	NIL
5	Инерцийн навигацийн систем шалгах цэг INS checkpoints	NIL
6	Тайлбар Remarks	NIL

**ZMUB AD 2.12 ХӨӨРЧ, БУУХ ЗУРВАСЫН БОДИТ
ҮЗҮҮЛЭЛТҮҮД**

ZMUB AD 2.12 RUNWAY PHYSICAL CHARACTERISTICS

ХБЗ-ын чиглэлийн дугаар	Бодит чиглэл	ХБЗ-ын хэмжээсүүд (м)	ХБЗ ба зогсоох зурвасын даац ба гадаргуу	Босго ба ХБЗ-ын төгсгөлийн солбицлууд, Босгоны геоидын долгион	Нарийвчлалтай ойртолтын тоноглолтой ХБЗ-ын газардах бүсийн хамгийн өндөрлөг цэг ба босгоны өндөрлөг	ХБЗ, зогсоох зурвасын налуу
Designations RWY NR	TRUE BRG	Dimensions of RWY(m)	Strength (PCR) and surface of RWY and SWY	THR coordinates RWY end coordinates THR geoid undulation	THR elevation and highest elevation of TDZ of precision APCH RWY	Slope of RWY-SWY
1	2	3	4	5	6	7
14	138.12°	3100 x 45	PCR 1540/F/C/X/T асфальтбетон asphalt	475110.25N 1064512.72E	THR: 1266m	RWY: 2.1% SWY: 2.5%
32	318.14°	3100 x 45	PCR 1540/F/C/X/T асфальтбетон asphalt	474955.50N 1064652.25E	THR: 1331m	RWY: 2.1% SWY: 1.5%
15	146.26°	2005 x 30	CBR 53 хайрга gravel	475101.49N 1064504.17E	THR: 1268m TDZ: 1270m	RWY: 1.9%
33	326.27°	2005 x 30	CBR 53 хайрга gravel	475007.53N 1064557.69E	THR: 1305m TDZ: 1302m	RWY: 1.9%

Зогсоох зурвасын хэмжээсүүд (м)	Саадаас чөлөөтэй талбайн хэмжээсүүд (м)	Талбайн хэмжээсүүд (м)	ХБЗ-ын төгсгөлийн аюулгүйн талбайн хэмжээсүүд (м)	Тогтоох системийн байрлал болон тайлбар	Саадаас чөлөөтэй зоон	Тайлбар
SWY dimensions (m)	CWY dimensions (m)	Strip dimensions (m)	Dimensions of runway end safety areas (m)	Location and description of arresting system	OFZ	Remarks
8	9	10	11	12	13	14
60 x 45	NIL	3330 x 300	170 x 90	NIL	NIL	NIL
50 x 45	350 x 150	3330 x 300	220 x 90	NIL	NIL	NIL
NIL	NIL	2125 x 150	150 x 100	NIL	NIL	NIL
NIL	450 x 150	2125 x 150	240 x 100	NIL	NIL	NIL

ZMUB AD 2.13 ЗАРЛАСАН ЗАЙНУУД

ZMUB AD 2.13 DECLARED DISTANCES

ХБЗ-ын дугаар RWY designator	TORA (m)	TODA (m)	ASDA (m)	LDA (m)	Тайлбар Remarks
1	2	3	4	5	6
14	NU	NU	NU	3100	NIL
32	3100	3450	3150	3100	NIL
15	NU	NU	NU	2005	NIL
33	2005	2455	2005	2005	NIL

ZMUB AD 2.14 ОЙРТОЛТЫН БОЛОН ХБЗ-ЫН ГЭРЭЛТҮҮЛЭГ

ZMUB AD 2.14 APPROACH AND RUNWAY LIGHTING

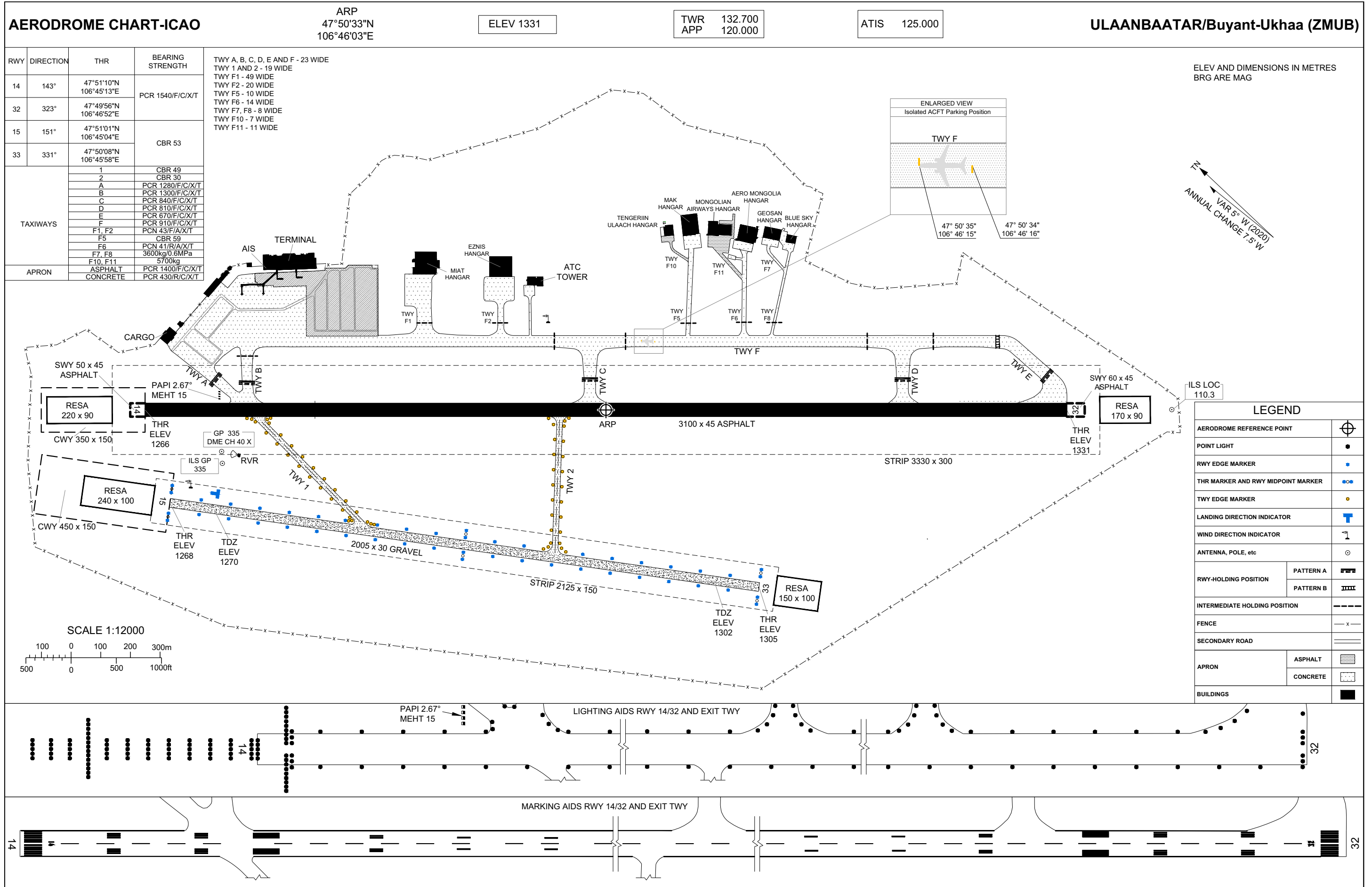
<i>ХБЗ-ын дугаар</i> <i>RWY Designator</i>	<i>Ойртолтын гэрлийн төрөл, урт, эрчим</i> <i>APCH LGT type, LEN, INTST</i>	<i>Босгоны гэрлийн өнгө, WBAR</i> <i>THR LGT colour, WBAR</i>	<i>VASIS (MEHT) PAPI</i> <i>VASIS (MEHT) PAPI</i>	<i>Газардах бүсийн гэрлийн урт</i> <i>TDZ LGT LEN</i>
1	2	3	4	5
14	PALS CAT I 900m ӨЭГ / LIH	ногоон / green	PAPI 2.67° Зүүн талд / Left (15m)	NIL
32	NIL	NIL	NIL	NIL

<i>ХБЗ-ын гол шугамын гэрлийн урт, хоорондох зай, өнгө, эрчим</i> <i>RCLL LEN, spacing, colour, INTST</i>	<i>ХБЗ-ын ирмэгийн гэрлийн урт, хоорондох зай, өнгө, эрчим</i> <i>REDL LEN, spacing, colour, INTST</i>	<i>ХБЗ-ын төгсгөлийн гэрлийн өнгө WBAR</i> <i>RENL colour, WBAR</i>	<i>Зогсоох зурвасын гэрлийн урт (м), өнгө</i> <i>STWL LEN (m), colour</i>	<i>Тайлбар</i> <i>Remarks</i>
6	7	8	9	10
NIL	3103m 60m цагаан / white ӨЭГ / LIH	NIL	NIL	NIL
NIL	3103m 60m цагаан / white ӨЭГ / LIH	улаан / red	NIL	NIL

ZMUB AD 2.15 БУСАД ГЭРЭЛТҮҮЛЭГ БОЛОН ЦАХИЛГААН ХАНГАМЖИЙН ХОЁРДОГЧ ЭХ ҮҮСВЭР

ZMUB AD 2.15 OTHER LIGHTING, SECONDARY POWER SUPPLY

1	АГД/ЯГД-ны байрлал, үзүүлэлтүүд ба ажиллах цагийн хуваарь ABN/IBN location, characteristics and hours of operation	Удирдлагын цамхгийн дохионы маяк: Цамхаг дээр, цагаан HO Control tower signalling beacon: At Tower Building, white HO
2	Буултын чиглэл заагчийн байрлал ба гэрэлтүүлэг Анемометрийн байрлал ба гэрэлтүүлэг LDI location and LGT Anemometer location and LGT	Буултын чиглэл заагч: Аэродромын зурагт үзүүлсэн LDI: Shown on AD chart
3	ЯЗ-ын ирмэгийн гэрэл, гол шугамын гэрэл болон зогс тэмдэг (хэрэв байгаа бол) TWY edge lights, centre line lights and stop bars (if any)	Ирмэг: ЯЗ-A, B, C, D, E, F Edge: TWY-A, B, C, D, E, F
4	Цахилгаан хангамжийн хоёрдогч эх үүсвэр/ шилжүүлэн залгах хугацаа Secondary power supply/switch-over time	Аэродром дахь бүх гэрлүүдэд цахилгаан хангамжийн хоёрдогч эх үүсвэр бий Шилжүүлэн залгах хугацаа: 15с Secondary power supply to all lighting at AD Switch-over time: 15s
5	Тайлбар Remarks	NIL



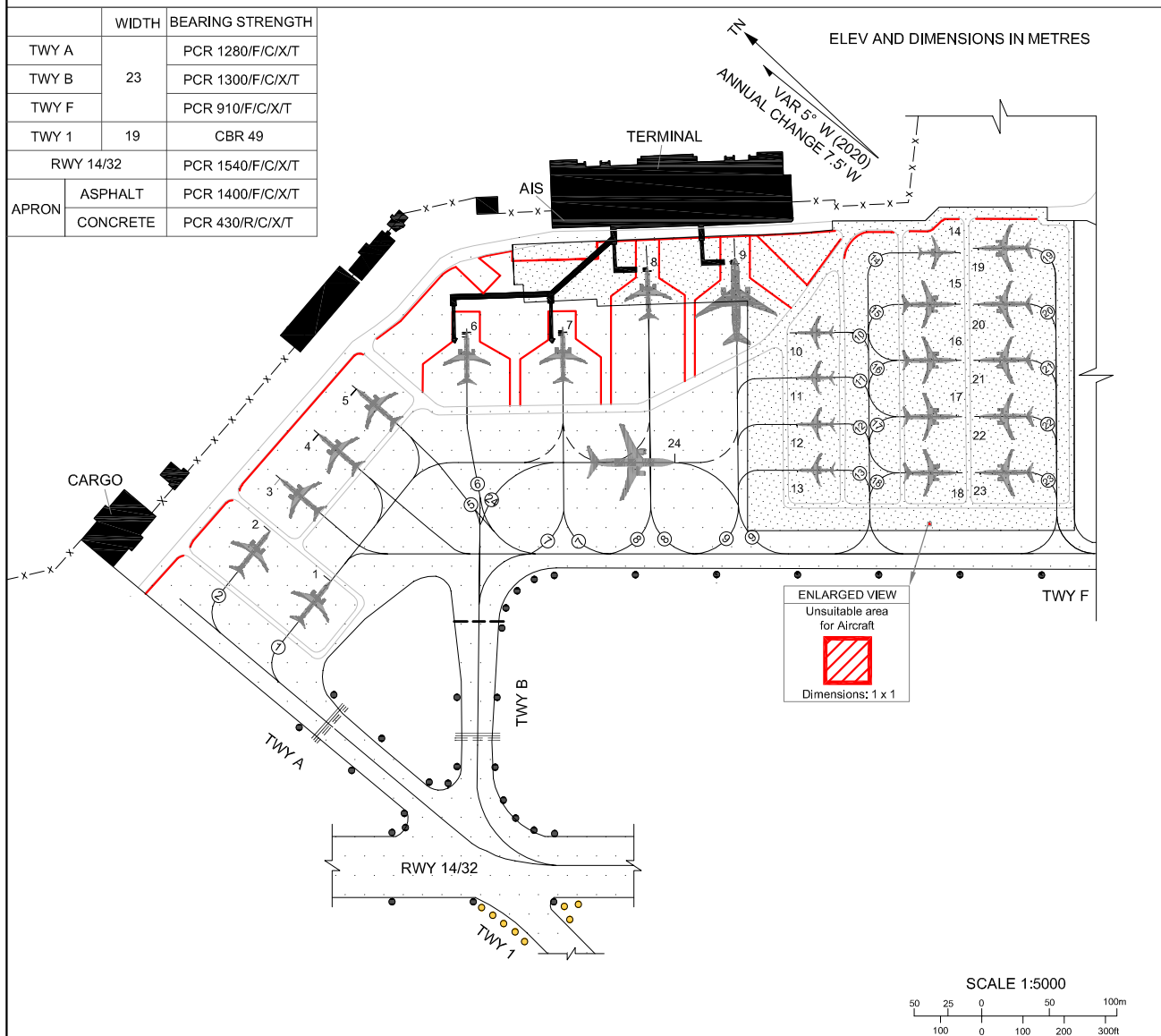
THIS PAGE INTENTIONALLY LEFT BLANK

**AIRCRAFT PARKING/DOCKING
CHART-ICAO**

APRON ELEV 1274

TWR 132.700

**ULAANBAATAR
Buyant-Ukhaa (ZMUB)**



STAND NR	COORDINATES	ELEV	AIRCRAFT CLASSIFICATION BY CODE NUMBER AND LETTER
1	47° 51' 09.14" N; 106° 45' 27.86" E	1270	4D
2	47° 51' 11.02" N; 106° 45' 27.74" E	1270	4D
3	47° 51' 11.68" N; 106° 45' 29.37" E	1270	4C
4	47° 51' 11.71" N; 106° 45' 31.46" E	1270	4C
5	47° 51' 11.75" N; 106° 45' 33.56" E	1271	4C
6	47° 51' 10.66" N; 106° 45' 37.63" E	1272	4D
7	47° 51' 08.98" N; 106° 45' 39.96" E	1271	4D
8	47° 51' 08.50" N; 106° 45' 43.67" E	1274	4D
9	47° 51' 07.06" N; 106° 45' 45.95" E	1275	4D
10	47° 51' 04.81" N; 106° 45' 45.50" E	1275	3C
11	47° 51' 04.08" N; 106° 45' 44.31" E	1275	3C
12	47° 51' 03.33" N; 106° 45' 43.09" E	1275	3C
13	47° 51' 02.59" N; 106° 45' 41.88" E	1275	3C
14	47° 51' 03.25" N; 106° 45' 51.38" E	1277	3C
15	47° 51' 02.43" N; 106° 45' 50.02" E	1277	4C
16	47° 51' 01.52" N; 106° 45' 48.56" E	1277	4C
17	47° 51' 00.61" N; 106° 45' 47.08" E	1277	4C
18	47° 50' 59.71" N; 106° 45' 45.61" E	1277	4C
19	47° 51' 02.91" N; 106° 45' 52.06" E	1277	4C
20	47° 51' 02.01" N; 106° 45' 50.58" E	1277	4C
21	47° 51' 01.11" N; 106° 45' 49.11" E	1277	4C
22	47° 51' 00.20" N; 106° 45' 47.64" E	1277	4C
23	47° 50' 59.29" N; 106° 45' 46.16" E	1278	4C
24	47° 51' 04.90" N; 106° 45' 39.18" E	1274	4E

Code letter	Wing span
C	24m up to but not including 36m
D	36m up to but not including 52m
E	52m up to but not including 65m

LEGEND		
POINT LIGHT	●	
TWY EDGE MARKER	●	
ACFT STAND NUMBER	1	
GUIDANCE TO THE ACFT STAND	①	
TWY GUIDANCE LINES	—	
RWY-HOLDING POSITION PATTERN "A"	≡≡≡	
INTERMEDIATE HOLDING POSITION	- - - -	
FENCE	- x - x -	
SECONDARY ROAD	—	
APRON SAFETY LINE	—	
APRON	CONCRETE	▨
	ASPHALT	▨
BUILDING	■	
UNSUITABLE AREA FOR AIRCRAFT	▨	

CHANGE: Information of bearing strength (PCN - PCR) for RWY 14/32, TWY A,B,F and Apron concrete and asphalt changed. Editorial.

INTENTIONALLY BLANK